

LAMM[®] INAM

la grande e leggera superficie ceramica

LAMINAM[®]

- 03** l'azienda / company
- 06** vantaggi / advantages
- 22** 1 prodotto 1000 applicazioni / 1 product 1000 applications
- 36** 1 lastra diverse soluzioni / 1 slab for different solutions
- 39** oltre 50 superfici per 1000 applicazioni / over 50 textures for 1000 applications
- 102** caratteristiche tecniche / technical features
- 112** imballi e confezioni / packing and packages



LAMINAM[®]



3mx1mx3mm

la lastra **ceramica** più grande e sottile mai vista prima

The **largest** and **thinnest ceramic slab** ever seen.

Laminam è una realtà consolidata del Gruppo System. La continua ricerca di soluzioni tecnologiche ed estetiche da sviluppare sul prodotto ceramico ha portato System a creare un processo produttivo completamente automatizzato e innovativo che Laminam ha utilizzato per ampliare le possibilità del mondo del progetto e ha aperto la strada ad una nuova concezione delle superfici.

Laminam is a consolidated company part of the System Group. The continuous search for technological and aesthetic solutions for ceramic tile products has resulted in the development by the System Group of an innovative and completely automated production process which has been incorporated into Laminam to broaden the horizons of the design world and pave the way for a new concept of surface.

LAMINAM[®]



tutta un'altra **dimensione** nuova pelle per superfici e volumi.

A completely new **dimension, new skin** for **surfaces** and **volumes**.

Dall'idea di produrre la lastra ceramica più grande e sottile mai vista prima, in grado di moltiplicare destinazioni d'uso e applicazioni rispetto a un normale prodotto ceramico, Laminam ha dato vita a un inedito concetto di superficie, con una valenza universale e una versatilità capaci di dare nuovo valore al mondo dell'edilizia, all'architettura e al design di interni. Laminam è un'**azienda** ma anche un **prodotto**, è un **sistema tecnologico** ma anche e soprattutto una vera e propria soluzione versatile, flessibile ed eccellente che, grazie alle elevate prestazioni tecniche ed estetiche, per la prima volta al mondo rende possibile l'utilizzo di grandi superfici laddove fino ad ora ne era impensabile l'impiego. E' così che nasce la prima lastra di grandi dimensioni dallo spessore di appena 3 mm: una superficie esteticamente avanzata dalle prestazioni tecniche straordinarie, una vera e propria **pelle per l'architettura contemporanea**, un'innovazione epocale che ha cambiato il sistema di vestire gli spazi e i volumi.

Inspired by the idea of developing the largest and thinnest ceramic slab ever seen that would multiply the fields of application compared to a standard ceramic product, Laminam has developed a new concept of surface with universal potential and versatility that adds new value to the building, architecture and interior design world. Laminam is a **company** but also a **product**; a **technological system** which is above all a truly versatile, flexible and exceptional solution with high aesthetic and technical performances; for the first time ever it is now possible to use large surfaces in previously unthinkable applications. It is the first ever large format slab with a thickness of just 3 mm: an aesthetically innovative surface with exceptional technical performance; a real **skin for contemporary architecture**, an epochal innovation that has revolutionised the way of dressing spaces and volumes.

quando grande è sinonimo di leggerezza.

When **large** is synonymous with **light**.

Scardinare il tradizionale concetto di superfici, oltrepassare i limiti che dimensioni e spessore impongono, diviene possibile: Laminam è la più grande e sottile superficie ceramica mai vista, l'unico prodotto **flessibile** e realmente **planare** che concentra in soli 3 mm di spessore 3 m² di superficie, offrendo una maneggevolezza e una facilità di lavorazione inedite.

Breaking the traditional concept of surfaces, going beyond the limits imposed by size and thickness is now possible: Laminam is the largest and thinnest ceramic surface ever seen; the only **flexible** and truly **planar** product that concentrates a surface of 3 m² in a thickness of just 3 mm, which makes it exceptionally easy to handle and process.





eccellenza tecnologica, perfezione materica.

Technological excellence, material perfection.

Grande, leggera e tecnologica,
una miscela di materie prime naturali
che viene macinata a umido, tra-
sformata in granulato e compattata,
prima di essere sinterizzata a 1.200
gradi in forni ibridi e infine rifilata.

Large, light and technological,
A mixture of natural raw materials
is subjected to a damp grinding
process, transformed into granules
and compacted; it is then sintered
at 1,200 degrees in hybrid kilns and
trimmed.







essenzialità poliedrica che apre la materia ceramica a **nuove destinazioni d'uso.**

Versatile essentiality that paves the way for **new applications** for ceramic material.

Laminam è soprattutto **dimensione** allo stato puro che, grazie alla leggerezza e alla facilità di lavorazione, moltiplica le possibilità di utilizzo offrendo soluzioni innovative alle esigenze di grandi superfici del mondo del progetto e del design. Con i suoi 3 m² concentrati in solo 3 mm di spessore, Laminam può essere utilizzato non soltanto in edilizia per rivestire pareti e pavimenti, interni e esterni, nuovi ed esistenti, per realizzare pareti tamponate e ventilate, per eseguire pareti coibentate, divisorie, gallerie e metropolitane, ma può essere facilmente impiegato anche in cantieri navali e nella realizzazione di aree sanitarie e cliniche mediche. Inoltre, grazie alla leggerezza e all'elevata qualità estetica, Laminam è perfetto per arricchire progetti di arredamento e dar vita a nuove applicazioni della superficie in bagni e cucine, armadi, tavoli, scrivanie e arredi in genere.

Laminam is above all sheer **dimension**, which thanks to its lightness and easy-to-process nature multiplies its applications offering innovative solutions that meet large surface requirements of the project and design world. Laminam, 3 m² concentrated in just 3 mm of thickness, can be used in the building sector to cover indoor and outdoor surfaces, new and existent walls and surfaces, ventilated and curtain walls, insulated walls, partition walls, tunnels and undergrounds; it can also be used in the ship building sector and in the healthcare, hospital and medical sector. Thanks to its lightness and excellent aesthetic quality, Laminam is the perfect solution to enrich interior design projects and give life to new applications in bathrooms, kitchens, on cupboards, tables, desks and furnishings in general.



il primato di una grande superficie dalle caratteristiche elevate.

Leading position for a **large surface** with **exceptional** performances.

Laminam è la prima superficie che unisce allo spessore ridotto e alle grandi dimensioni, un'elevata resistenza alle sollecitazioni meccaniche, agli attacchi chimici, ai graffi, all'abrasione profonda e alla flessione. La tecnologia avanzata con la quale le lastre sono prodotte consente inoltre alle superfici di essere **facilmente igienizzabili**, di resistere al gelo, al fuoco, alle muffe e ai raggi UV senza alterare colori, caratteristiche e proprietà. Laminam è la prima superficie ceramica **anti-graffiti**; si pulisce facilmente e non viene intaccato nemmeno dalle vernici più tenaci.

Laminam is the first surface that combines reduced thickness with large format, high resistance to mechanical stress, chemical attacks, scratching, deep abrasion and bending. The advanced technology adopted to produce the slabs makes them **easy to clean and sanitise** and resistant to frost, fire, mould and UV rays without altering colour, specifications and properties. Laminam is the first **graffiti proof** ceramic surface; it is easy to clean and even the strongest paints can be easily removed.



A prova di test caratteristiche principali

Test-proof / Main features



RESISTENZA AGLI ATTACCHI CHIMICI / CHEMICAL RESISTANCE

LAMINAM resiste ai solventi organici, inorganici, disinfettanti e detergenti. Si pulisce con estrema facilità mantenendo inalterate le caratteristiche della superficie; l'unico prodotto in grado di attaccare il prodotto è l'acido fluoridrico. *LAMINAM resists to organic and inorganic solvents, disinfectants and detergents. It can be easily cleaned without affecting its surface characteristics; the only product that can attack the slabs is hydrofluoric acid.*



RESISTENZA ALL'USURA / WEAR RESISTANCE

LAMINAM resiste ai graffi e all'abrasione profonda. Le sue proprietà rimangono pertanto inalterate anche dopo un uso intensivo e una pulizia frequente. *LAMINAM is highly scratchproof and resistant to deep abrasion. The properties of the slabs remain unchanged even after intensive use and frequent cleaning.*



ELEVATA RESISTENZA ALLA FLESSIONE / HIGH FLEXURAL STRENGTH

LAMINAM presenta un elevato modulo di rottura. *LAMINAM has a high modulus of rupture.*



INGELIVITÀ / FROST RESISTANCE

Grazie ad un assorbimento medio di acqua pari allo 0,1% LAMINAM resiste al gelo e si adatta a tutte le condizioni climatiche. *LAMINAM's average water absorption is 0.1% therefore it is frost resistant and suitable for any weather condition.*



REAZIONE AL FUOCO / REACTION TO FIRE

LAMINAM non contiene materie organiche, pertanto, resiste al fuoco e alle alte temperature. In caso d'incendio non sprigiona fumo e non emette sostanze tossiche. *LAMINAM does not contain organic material therefore it is resistant to fire and high temperatures. In the event of fire it does not release smoke or toxic substances.*



SUPERFICIE IGENICA / HYGIENIC SURFACE

LAMINAM è totalmente compatibile con le sostanze alimentari in quanto non rilascia elementi in soluzione. Non consente l'insorgenza di muffe, batteri e funghi. *LAMINAM is perfectly suitable for food substances since it does not release elements in solution. It does not allow the formation of mould, bacteria and fungi.*



PROPRIETÀ CROMATICHE / CHROMATIC PROPERTIES

Priva di pigmenti organici, LAMINAM resiste ai raggi UV. I colori non subiscono alcuna alterazione, anche se sottoposti a variazioni delle condizioni climatiche. *LAMINAM does not contain organic pigments and is resistant to UV rays. Even if subjected to severe climate changes, the colours remain stable.*



ECO-COMPATIBILITÀ E RICICLABILITÀ / ECO-FRIENDLY AND RECYCLABLE

LAMINAM è un prodotto totalmente naturale. Non cede elementi all'ambiente e può essere facilmente macinato e interamente riciclato in altri processi produttivi. *LAMINAM is a totally natural product. It does not release any elements into the environment and can be easily milled and recycled in other manufacturing processes.*



ANTIGRAFFITI / GRAFFITI PROOF

LAMINAM è la prima superficie ceramica antigraffiti, si pulisce facilmente e non viene intaccato nemmeno dalle vernici più tenaci. *LAMINAM is the first graffiti proof ceramic surface; it is easy to clean and even the strongest paints can be easily removed.*



rispetto per l'ambiente, l'innata vocazione naturale di Laminam.

Environmentally friendly, Laminam's innate **natural vocation**.

Nate da prodotti naturali, quali argille di cava, rocce granitiche, pigmenti ceramici, le lastre non rilasciano alcuna sostanza all'ambiente e possono facilmente essere macinate e riciclate in altri cicli produttivi. Laminam è un prodotto che si avvale di una **tecnologia sostenibile** e rispettosa dell'intero eco-sistema, progettata per limitare gli scarti di lavorazione e contenere l'utilizzo delle risorse. L'impiego di forni ibridi che associano il sistema a gas a quello elettrico, consentono di diminuire in modo consistente le emissioni di **CO₂** nell'aria. Grazie alla leggerezza del suo spessore di soli 3 mm, Laminam può facilmente essere trasportata riducendo così le emissioni di polveri sottili dannose per l'ambiente. La superficie planare, flessibile e sottile di Laminam può inoltre essere impiegata a pavimento e a rivestimento e nelle ristrutturazioni di edifici **senza demolire le superfici esistenti**.

The slabs, created with natural materials such as quarry clays, granite rocks and ceramic pigments, do not release any substance into the environment and can be easily milled and recycled in other production cycles. Laminam slabs are produced adopting **sustainable technology** that respects the entire eco-system and is designed to reduce processing waste to a minimum and limit the use of resources. The use of hybrid kilns that combine gas and electricity significantly reduces **CO₂** emissions in the atmosphere. Thanks to the lightness of the 3 mm thickness, Laminam is easy to transport, thus reducing the emission of particulate matter which is harmful for the environment. Laminam's planar, flexible and thin surface can be used to cover floors or walls or to renovate buildings **without demolishing the existing surfaces**.



la ceramica **grande** fuori e **grande** dentro.

Ceramic which is **great** on the **outside** and the **inside**.



facile da tagliare e da rifinire

Per tagliare la lastra dal formato di base in sottomultipli è sufficiente un cutter per il vetro. Una volta eseguito il taglio, si completa il lavoro con una normale spugna abrasiva per rifinire le sbavature del taglio.

E' possibile, in modo estremamente agevole, eseguire fori di qualsiasi forma senza pregiudicare la resistenza della lastra.

accorcia i tempi di posa

La maneggevolezza, la leggerezza e la semplicità di lavorazione di LAMINAM consentono di ridurre i tempi di posa e di conseguenza i costi.

superficie flessibile

LAMINAM è un prodotto rivoluzionario. È possibile applicare le lastre di LAMINAM anche su pareti che seguono un andamento curviforme o arrotondato con un raggio di curvatura di 5m.

Easy to cut and finish

The basic slab format can be cut into smaller formats simply using a glass cutter. Once it has been cut, any rough edges can be removed using a common abrasive sponge.

Easy to drill

Holes of any shape can be drilled into the slab without prejudicing its resistance.

Shorter laying time

Laying time and costs are reduced thanks to the lightness of LAMINAM and to the fact that it is easy to handle and process.

Flexible surface

LAMINAM is a revolutionary product. LAMINAM slabs can also be applied on curved or rounded walls with a 5 m radius of curvature.





semplifica le ristrutturazioni, e riduce tempi e costi di lavorazione

Simplified renovation and **reduced** installation time and **cost**.

Lo spessore ridotto e le alte prestazioni tecniche consentono a Laminam di essere facilmente impiegato in progetti di ristrutturazione: le lastre possono essere posate a rivestimento e a pavimento in sovrapposizione a qualsiasi materiale, senza demolire l'esistente e riducendo i tempi di lavorazione.

The reduced thickness and the high technical performances of Laminam make it suitable for renovation projects: the slabs can be laid on floors and walls over any type of material without the need to demolish the existing surface, thus reducing time and costs.



Laminam l'azienda che offre prodotti e sistemi

Laminam, a company that offers **products** and **systems**.

I sistemi Laminam integrano armoniosamente innovazione tecnologica, rispetto per l'ambiente e alto livello estetico.
Laminam systems harmoniously integrate technological innovation, respect of the environment and high aesthetic quality.



LAMINAM ESTERNA:

Leggera, sottile, di grandi dimensioni, grazie alla flessibilità e alla resistenza tecnica, Laminam Esterna è l'evoluzione del rivestimento ceramico per facciate ventilate.

Laminam Esterna is light, thin and large; thanks to its flexibility and technical resistance, it is the evolution of the ceramic covering for ventilated facades.



LAMINAM ENERGIA:

Le lastre divengono veri e propri moduli fotovoltaici, da utilizzare in facciate ventilate.

These slabs become real energy saving photovoltaic modules, suitable for use on ventilated facades.



LAMINAM EMOZIONA:

Emoziona è la soluzione per la posa a pavimento della grande e leggera superficie ceramica. Un sistema a posa facilitata dalla leggerezza imbattibile, planarità assoluta e anima ecologica.

Emoziona is the light and large sized ceramic surface solution for floor installations. An unbeatably light system with an ecological heart for easy and perfectly level installations.





2010
Sede Laminam S.p.a - Fiorano Modenese - Italia
Headquarters Laminam S.p.a - Fiorano Modenese - Italy
LAMINAM ESTERNA
COLLECTION nero 1000x3000


un prodotto 1000 applicazioni


One product, 1000 applications.


**Laminam® è adatta per numerose applicazioni sia in ambienti interni che esterni:
*Laminam® is suitable for many indoor and outdoor applications:***

- 

EDILIZIA / BUILDING SECTOR:
Pavimenti e rivestimenti, pareti divisorie e attrezzate, controsoffitti, finiture e ripristini di superfici, rivestimenti coibentati, gallerie, metropolitane.
Floor and wall coverings, partition and storage walls, false ceilings, surface finishes and restoration, insulated panels, tunnels and undergrounds.
- 

ARREDAMENTO / INTERIOR DESIGN:
Superfici per piani di bagni e cucine, armadi, tavoli, scrivanie, porte ed arredi in genere
Surfaces of kitchen and bathroom tops, cupboards, tables, desks, doors and furnishings in general.
- 

SETTORE NAVALE / SHIPBUILDING SECTOR:
Laminam, grazie alla sua leggerezza e alle elevate caratteristiche tecniche, può agevolmente essere impiegato per la realizzazione di pavimenti e rivestimenti di navi da crociera e imbarcazioni da diporto.
The lightness and high technical properties of Laminam make it suitable for floors and walls of cruise ships and sports crafts.
- 

PANNELLI COMPOSITI E STRUTTURALI / COMPOSITE AND STRUCTURAL PANELS:
Le lastre possono essere sovrapposte fra di loro o ad altri materiali per realizzare pannelli strutturali e compositi particolarmente resistenti ed estremamente leggeri, indicati in tutte quelle situazioni nelle quali sono necessarie un'elevata tenuta e una riduzione del carico di peso sulle superfici.
The slabs can be placed on top of each other or over other materials to create extremely light and particularly resistant composite and structural panels suitable in all those cases that require high resistance and reduced weight load on the surface.
- 

VERSATILITÀ / VERSATILITY:
Laminam è adatta a essere stratificata con altri materiali, tagliati in diversi formati con estrema precisione, allo scopo di soddisfare esigenze progettuali di ogni tipo.
Laminam can be layered with other materials and accurately cut into different formats to satisfy all design requirements.





la superficie per facciate, la **nuova pelle** per gli edifici

the **surface** for façades, the **new skin** for buildings

Grazie alle sue caratteristiche fisiche e meccaniche, Laminam, la grande e leggera superficie ceramica, è perfetta per rivestire le facciate degli edifici. **Laminam Esterna** è un sistema testato, che integra la lastra ceramica **Laminam 3+** a una struttura di aggancio in alluminio, permettendo di isolare acusticamente e di proteggere gli edifici dagli sbalzi termici, dagli elementi inquinanti e dagli agenti atmosferici. Disponibile in **numerosi varianti di colore**, il sistema, offre al progettista nuove **soluzioni architettoniche** e garantisce agli edifici qualità estetiche e performance tecniche elevate.

Laminam, the large and light ceramic surface, is perfect to cover building facades thanks to its physical and mechanical characteristics. **Laminam Esterna** is a tested system that combines the **Laminam 3+** ceramic slab with an aluminium anchorage structure; it is ideal to acoustically insulate and protect buildings against atmospheric agents such as sudden changes in temperature and pollution. The system is available in **many different colours** and offers designers **new architectural solutions** that guarantee high aesthetic quality and technical performances for building facades.

2010

Cinema Multisala - Macerata - Italia

Cinema - Macerata - Italy

LAMINAM ESTERNA

BLEND nero 1000x3000





2009

Residence 1,2 Irodaházak - Budapest - Ungheria

Residence 1,2 Irodaházak - Budapest - Hungary

LAMINAM3+

SKETCH tortora, moro



2010

Gioielleria - Seul - Corea

Jewelry Shop - Seoul - Korea

LAMINAM 3+

COLLECTION moro 1000x3000



la **superficie** per il design d'interni e per l'**arredamento**

The **surface** for **interior design** and furnishings

Grazie alle caratteristiche tecniche e alla facilità di lavorazione, le lastre Laminam, sono uno strumento importante per **personalizzare** spazi interni e elementi di arredo. Il grande formato, unito alla leggerezza derivante dallo spessore ridotto, rende Laminam adatta per rivestire **cucine, alzate, piani lavoro, pareti divisorie e mobili, armadi, tavoli** e ogni altra superficie. La gradevolezza e la ricercatezza delle finiture superficiali costituiscono la "pelle" delle lastre Laminam: resistenti agli urti, ai graffi, idrorepellenti e oleorepellenti, resistenti agli acidi, ai raggi UV, le superfici Laminam, sono disponibili in **diversi colori** inalterabili nel tempo. Facilmente pulibili e igieniche, in quanto non assorbenti, le lastre, sono naturali e prive di sostanze tossiche.

Thanks to the technical characteristics and extreme ease of use Laminam slabs are an important instrument to **personalise** interior spaces and furnishings. The large format of Laminam combined with its light weight resulting from the reduced thickness makes it suitable to **cover kitchens, risers, work tops, partitions and furniture, cupboards, tables** and any other surface. The pleasant and refined surface finishes represent the "skin" of Laminam slabs: Laminam surfaces are resistant to blows, scratches, water, oil, acids, UV-rays and are available in **different colours** which do not alter over time. The slabs are easy to clean, hygienic (they are non-absorbent); they are natural and do not contain toxic substances.

2005

Tavolo "Phoenix" by Moroso

Table "Phoenix" by Moroso

LAMINAM 3

COLLECTION nero, COLLECTION bianco





2010
Cucine Lube - Italia
Cucine Lube - Kitchen Furniture - Italy
LAMINAM 3+

2006
Porta Blindata Oikos - Italia
Oikos Reinforced Door - Italy
LAMINAM 3
COLLECTION nero



2009
Studio di Architettura Casiraghi - Milano - Italia
Casiraghi Architectural Firm - Milan - Italy
LAMINAM 3+
OXIDE moro 1000x3000







2010
Cucina - Residenza Privata - Modena - Italia
Kitchen - Private House - Modena - Italy
LAMINAM 3
COLLECTION tortora



2006
Tavolo Airport di Calligaris
Dining Table: Airport by Calligaris
LAMINAM 7
COLLECTION





2009
Tavolo da Riunione - Sede ACIMAC - Modena - Italia
Table Conference - Headquarters ACIMAC - Italy
LAMINAM 3
COLLECTION nero

una lastra **diverse** soluzioni,

nuove concezioni per soddisfare e **personalizzare** ogni esigenza progettuale.

One slab for **different solutions, new concepts** to satisfy and **personalise** any design and project requirement.

Grazie ai tre diversi spessori, Laminam è un **caleidoscopio di soluzioni** che moltiplica all'infinito le possibilità del mondo del progetto. **Semplici** da lavorare, le lastre possono essere stratificate fra loro o ad altri materiali, **assemblate** in una molteplicità di composizioni, **tagliate** in diversi formati, **forate** con estrema precisione e soprattutto **trasportate** con grande facilità. Laminam offre una vasta gamma di **colori** e un'elaborazione costante di sviluppi grafici applicati alle superfici, ideali per soddisfare anche le esigenze creative e progettuali più ricercate.

Laminam with three different thicknesses offers a **kaleidoscope of solutions** for endless design opportunities. The slabs are very **easy** to use and can be layered on top of each other or with other materials, **assembled** to create a number of configurations, **cut** into various formats, **drilled** with extreme precision and above all they are extremely easy to **transport**. Laminam is available in a wide range of **colours** with constantly elaborated graphics applied to the surface, ideal to satisfy even the most demanding and refined creative and project requirements.

LAMINAM[®]3



LAMINAM3™ è la lastra generatrice di base.

Da LAMINAM3™ si possono ottenere, per semplice taglio, forme e formati diversi.

Dimensioni nominali: **1000mmx3000mm**

Spessore nominale: **3mm**

Rapporto minimo area utile / spessore: **8x10⁵**

Utilizzo di LAMINAM3™

- Settore edile: rivestimento di pareti, soffitti, interni ed esterni tramite incollaggio.
- Settore arredo.

LAMINAM3™ is the basic slab, and starting point for the other versions.

LAMINAM3™ can be simply cut to obtain different shapes and formats.

Nominal dimensions: **1000mmx3000mm**

Nominal thickness: **3mm**

Minimum useful area/thickness ratio: **8x10⁵**

Use of LAMINAM3™

- Building sector: wall and ceiling covering, for internal or external applications applied using adhesive.
- Interior design sector.

LAMINAM[®]7



LAMINAM7™ è un sandwich di due LAMINAM3™

con interposta la stuoia in fibra di vetro, aventi le superfici frontali rivolte nello stesso verso. Pertanto il lato retro della lastra inferiore coincide con il lato retro di Laminam7™.

Spessore nominale: **7mm**

Utilizzo di LAMINAM7™

- settore edile: pavimenti e rivestimenti interni tramite incollaggio.
- settore edile: pavimenti e rivestimenti esterni tramite incollaggio.
- settore edile: rivestimento di pavimenti interni galleggianti.
- settore arredo.

LAMINAM7™ is a sandwich made of two LAMINAM3™ slabs

with fiberglass matting placed between the two slabs and front surfaces turned to the same direction .

Consequently the back side of the lower slab turns out to be the back side of LAMINAM7™ as well

Nominal thickness: **7mm**

Use of LAMINAM7™

- Building sector: indoor floor and wall covering applied using adhesive.
- Building sector: outdoor floor and wall covering applied using adhesive.
- Building sector: indoor floating floor covering.
- Interior design sector.

LAMINAM[®]3+



LAMINAM3+™ è costituita dalla lastra di base rinforzata strutturalmente con una stuoia in fibra di vetro applicata sul retro con apposito collante.

Spessore nominale: **3mm**

Utilizzo di LAMINAM3+™

- settore edile: pavimenti e rivestimenti interni tramite incollaggio.
- settore edile: pavimenti e rivestimenti esterni tramite incollaggio.
- pareti tamponate / ventilate.
- settore arredo.

LAMINAM3+™ is made up of the basic slab with the structure reinforced with fibreglass matting applied on the back using special adhesive.

Nominal thickness: **3mm**

Use of LAMINAM3+™

- Building sector: indoor floor and wall covering applied using adhesive.
- Building sector: outdoor floor and wall covering applied using adhesive.
- curtain walls / ventilated walls
- Interior design sector

LAMINAM[®]3+3



LAMINAM3+3™ è un sandwich di due LAMINAM3™

con interposta la stuoia in fibra di vetro, aventi le superfici frontali rivolte nel verso opposto tra loro. Pertanto entrambe le superfici di Laminam3+3™ risultano frontali

Spessore nominale: **7mm**

Utilizzo di LAMINAM3+3™

- settore arredo (tavoli, pareti divisorie, porte, ante, mensole, ripiani)
- settore edile: rivestimento di pavimenti interni galleggianti.

LAMINAM3+3™ is a sandwich made of two LAMINAM3™ slabs

with fiberglass matting placed between the two slabs and front surfaces turned to opposite directions . Consequently both surfaces of LAMINAM3+3™ turn out to be frontal

Nominal thickness: **7mm**

Use of LAMINAM3+3™

- Interior design sector (tables, partitioning walls, doors, shelf, counter top)
- Building sector: indoor floating floor covering.

LAMINAM®

oltre **50** superfici per **1000** applicazioni

Over **50 textures** for **1000 applications**

40 Collection

50 Oxide

58 Filo

68 I Naturali

76 Blend

82 TreDi

86 Sketch

92 Metropolis

100 Jungle

COLLECTION



40 m

290 m



2008
Tunnel Autostradale Bologna-Firenze - Italia
Bologna-Florence Motorway Tunnel - Italy
LAMINAM 3+
COLLECTION avorio 1000x3000





2010
Sede Olivetti - Cuneo - Italia
Headquarters Olivetti - Cuneo - Italy
LAMINAM 3+
COLLECTION perla



2007
Eureka Tower - Melbourne - Australia
Eureka Tower - Melbourne - Australia
LAMINAM 3
COLLECTION moro, avorio 1000x3000



COLLECTION

1000x3000 mm 39.4"x118.1" **1000x1000 mm** 39.4"x39.4"



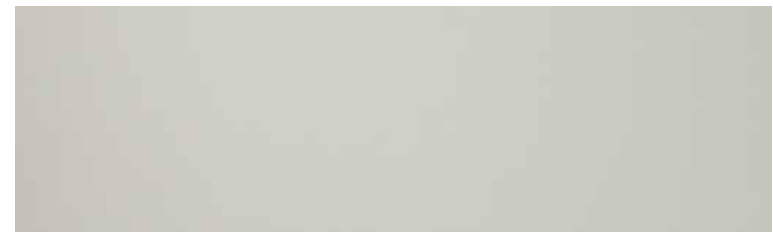
AVORIO **1000x3000** 3 LAMF000007 - 3+ LAMF000110
7 LAMF000404 - 3+3 LAMF000461
1000x1000 3+ LAMF001127
500x1500 @ LAMFL00004



FUMO **1000x3000** 3 LAMF000010 - 3+ LAMF000047
7 LAMF000116 - 3+3 LAMF000530
1000x1000 3+ LAMF001123
500x1500 @ LAMFL00008



NERO **1000x3000** 3 LAMF000004 - 3+ LAMF000046
7 LAMF000211 - 3+3 LAMF000529
1000x1000 3+ LAMF001122
500x1500 @ LAMFL00007



CIELO **1000x3000** 3 LAMF000021 - 3+ LAMF000399
7 LAMF000403 - 3+3 LAMF002752
1000x1000 3+ LAMF001121



MORO **1000x3000** 3 LAMF000017 - 3+ LAMF000218
7 LAMF000219 - 3+3 LAMF000459
1000x1000 3+ LAMF001125



EDERA **1000x3000** 3 LAMF002190 - 3+ LAMF002191
7 LAMF002192 - 3+3 LAMF002751
1000x1000 3+ LAMF002194



NOTTE **1000x3000** 3 LAMF000024 - 3+ LAMF000050
7 LAMF000114 - 3+3 LAMF002746
1000x1000 3+ LAMF001119

COLLECTION

1000x3000 mm 39.4"x118.1" **1000x1000 mm** 39.4"x39.4"



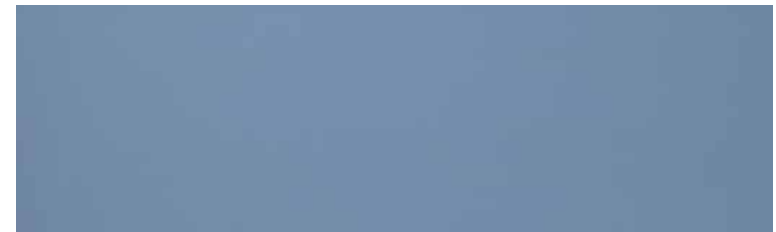
ARANCIO **1000x3000** 3 **LAMF000023** - 3+ **LAMF000049**
7 **LAMF000406** - 3+3 **LAMF002747**
1000x1000 3+ **LAMF001129**



TORTORA **1000x3000** 3 **LAMF000016** - 3+ **LAMF000163**
7 **LAMF000193** - 3+3 **LAMF002750**
1000x1000 3+ **LAMF001126**



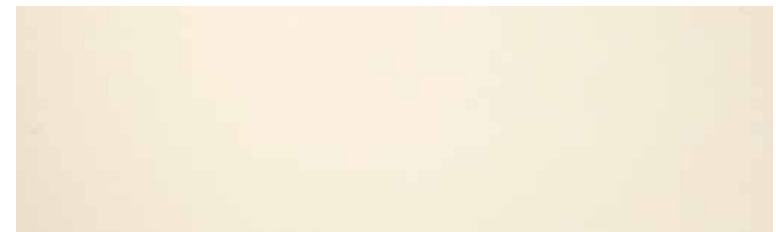
CORALLO **1000x3000** 3 **LAMF000056** - 3+ **LAMF000107**
7 **LAMF000405** - 3+3 **LAMF002748**
1000x1000 3+ **LAMF001128**



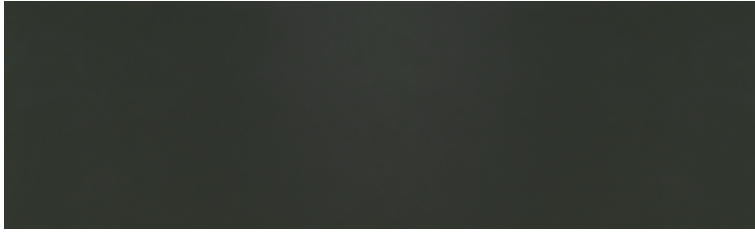
LAPIS **1000x3000** 3 **LAMF000134** - 3+ **LAMF000109**
7 **LAMF000066** - 3+3 **LAMF002745**
1000x1000 3+ **LAMF001120**



PERLA **1000x3000** 3 **LAMF000093** - 3+ **LAMF000402**
7 **LAMF000332** - 3+3 **LAMF002749**
1000x1000 3+ **LAMF001124**
500x1500 @ **LAMFL00006**



NEVE **1000x3000** 3 **LAMF000026** - 3+ **LAMF000102**
7 **LAMF000113** - 3+3 **LAMF000458**
1000x1000 3+ **LAMF001118**
500x1500 @ **LAMFL00005**



ABETE **1000x3000** 3 **LAMF002605** - 3+ **LAMF002638**
 7 **LAMF002621** - 3+3 **LAMF002754**
1000x1000 3+ **LAMF002613**



UVA **1000x3000** 3 **LAMF002606** - 3+ **LAMF002639**
 7 **LAMF002622** - 3+3 **LAMF002753**
1000x1000 3+ **LAMF002614**



ORZO **1000x3000** 3 **LAMF002607** - 3+ **LAMF002640**
 7 **LAMF002623** - 3+3 **LAMF002756**
1000x1000 3+ **LAMF002615**



CRUSCA **1000x3000** 3 **LAMF002608** - 3+ **LAMF002641**
 7 **LAMF002624** - 3+3 **LAMF002755**
1000x1000 3+ **LAMF002616**

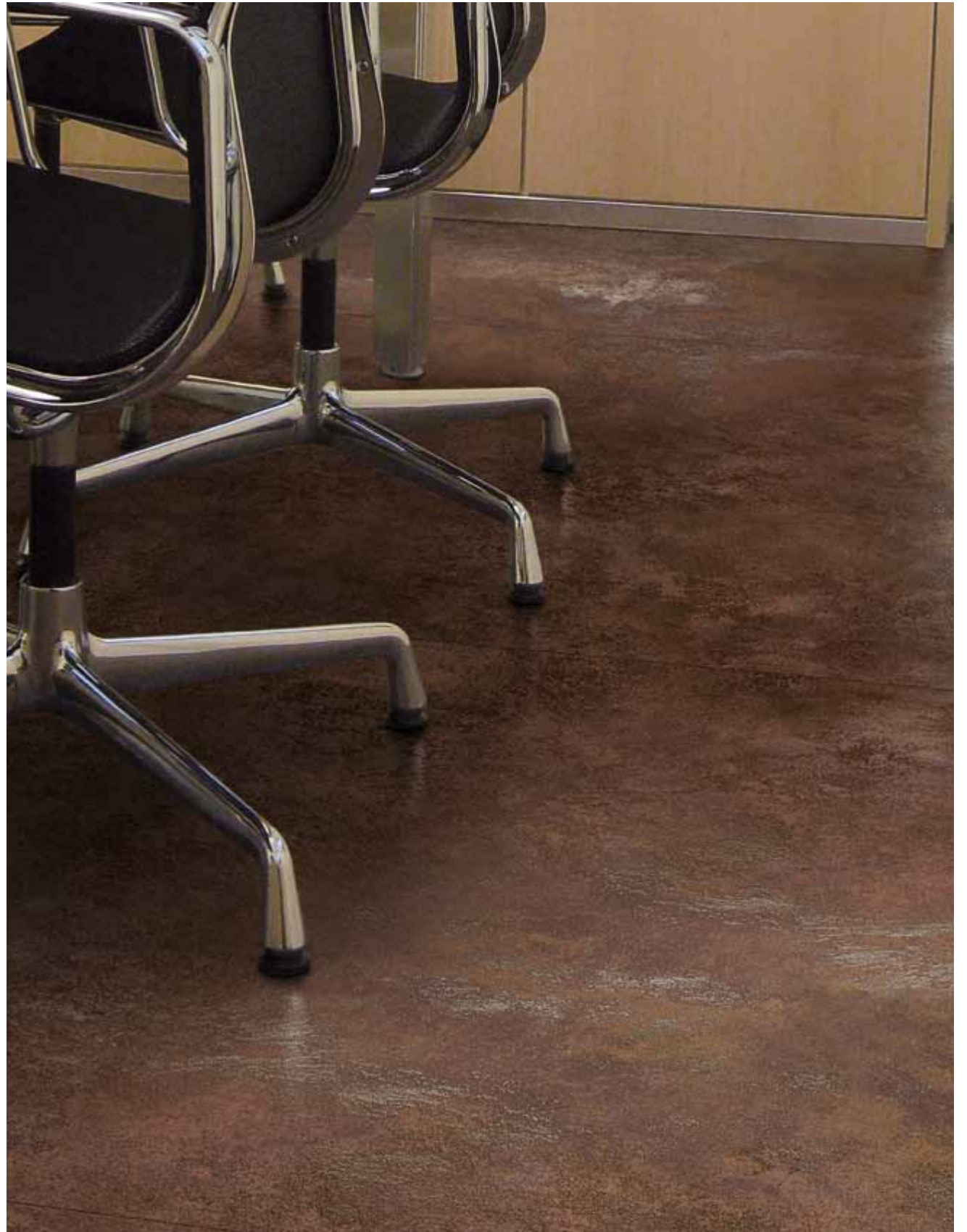
OXIDE







2009
Studio di Architettura Casiraghi - Milano - Italia
Casiraghi Architectural Firm - Milan - Italy
LAMINAM 3+
OXIDE moro 1000x3000



OXIDE perla 1000x3000
OXIDE nero 1000x3000



2010
Ristorante - Modena - Italia
Reastaurant - Modena - Italy
LAMINAM 3+
OXIDE avorio



OXIDE perla 1000x3000
OXIDE avorio 1000x1000
OXIDE nero 1000x3000
COLLECTION perla 1000x3000





AVORIO* **1000x3000** 3 LAMF002004 - 3+ LAMF002012
7 LAMF002016 - 3+3 LAMF002774
1000x1000 3+ LAMF002010
500x1500 @ LAMFL00015



NERO* **1000x3000** 3 LAMF001452 - 3+ LAMF001461
7 LAMF001473 - 3+3 LAMF002341
1000x1000 3+ LAMF001467
500x1500 @ LAMFL00018



MORO* **1000x3000** 3 LAMF001453 - 3+ LAMF001462
7 LAMF001474 - 3+3 LAMF002769
1000x1000 3+ LAMF001468
500x1500 @ LAMFL00016

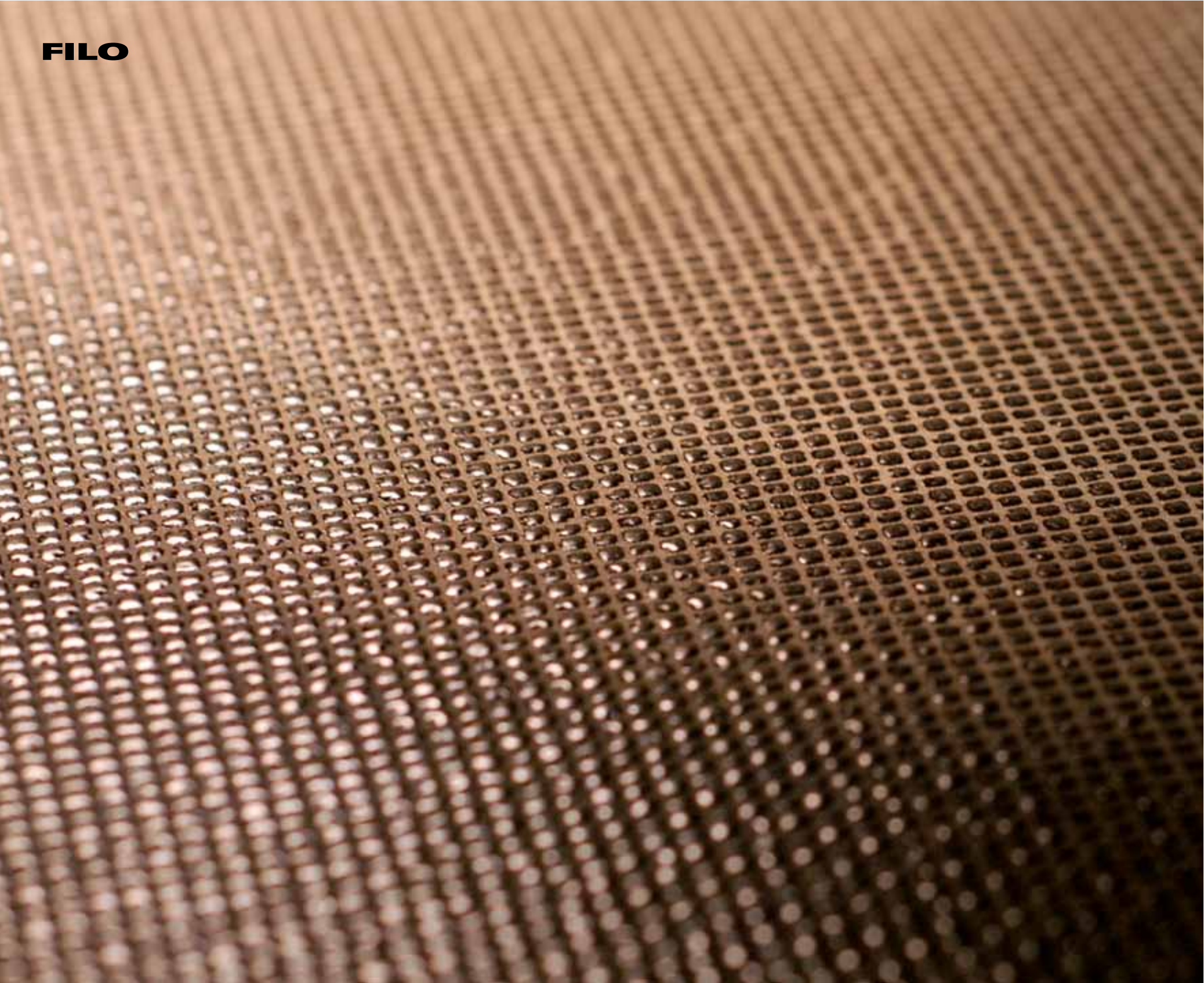


PERLA* **1000x3000** 3 LAMF002005 - 3+ LAMF002013
7 LAMF002017 - 3+3 LAMF002773
1000x1000 3+ LAMF002011
500x1500 @ LAMFL00017



GRIGIO* **1000x3000** 3 LAMF002573 - 3+ LAMF002581
7 LAMF002589 - 3+3 LAMF002775
1000x1000 3+ LAMF002596
500x1500 @ LAMFL00023

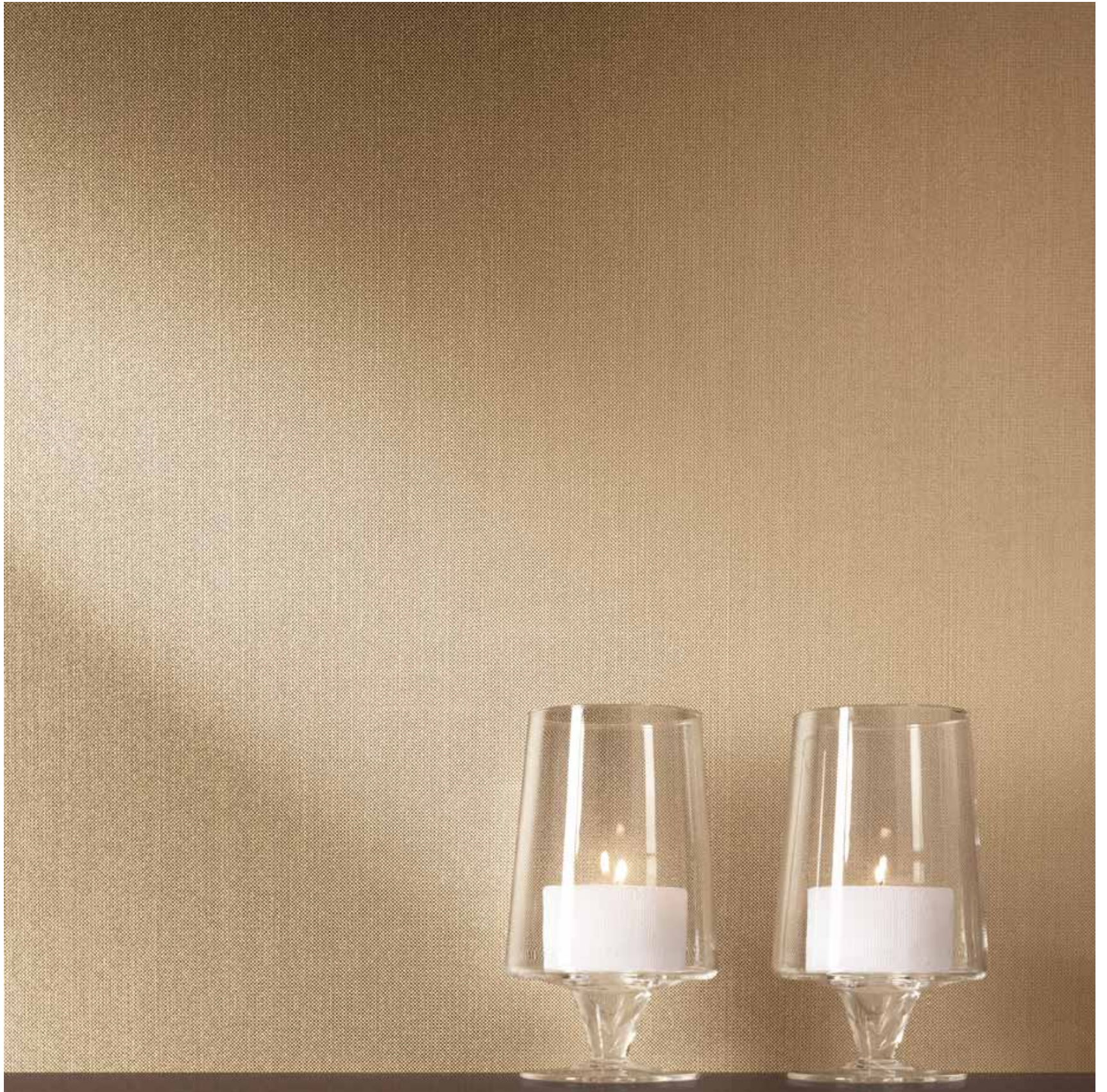
FILO







FILO oro 1000x3000



FILO oro 1000x1000



2010
Residenza Privata - Modena - Italia
Private House - Modena - Italy
LAMINAM 3+
FILO argento



2010
Fendi Store - Roma - Italia
Fendi Store - Rome - Italy
LAMINAM 3
FILO oro 1000x3000





FILO ROMANTICO bronzo 1000x3000



FILO

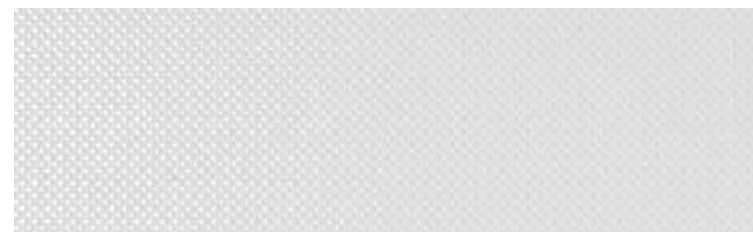
1000x3000 mm 39.4"x118.1" **1000x1000 mm** 39.4"x39.4"



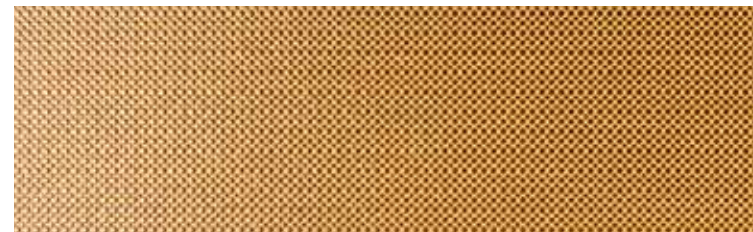
MERCURIO* **1000x3000** 3 **LAMF002874** - 3+ **LAMF002882**
7 **LAMF002902** - 3+3 **LAMF002914**
1000x1000 3+ **LAMF002894**



PECE* **1000x3000** 3 **LAMF002872** - 3+ **LAMF002880**
7 **LAMF002900** - 3+3 **LAMF002912**
1000x1000 3+ **LAMF002892**

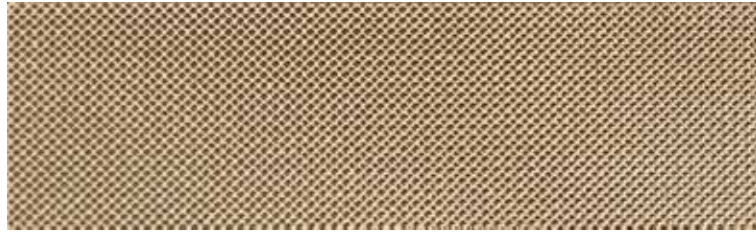


BRINA* **1000x3000** 3 **LAMF002871** - 3+ **LAMF002879**
7 **LAMF002899** - 3+3 **LAMF002911**
1000x1000 3+ **LAMF002891**



RAME* **1000x3000** 3 **LAMF002873** - 3+ **LAMF002881**
7 **LAMF002901** - 3+3 **LAMF002913**
1000x1000 3+ **LAMF002893**

* Il minimale qui rappresentato è una porzione della lastra 1000x3000
* The sample shown here is part of a 1000x3000 slab



ORO* **1000x3000** 3 LAMF002794 - 3+ LAMF002093
7 LAMF002804 - 3+3 LAMF002781
1000x1000 3+ LAMF002097



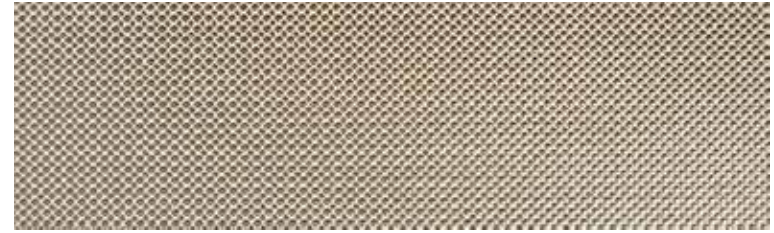
GHISA* **1000x3000** 3 LAMF002796 - 3+ LAMF002095
7 LAMF002363 - 3+3 LAMF002783
1000x1000 3+ LAMF002099



ROMANTICO ORO* **1000x3000** 3 LAMF002800 - 3+ LAMF002235
7 LAMF002828 - 3+3 LAMF002785



ROMANTICO GHISA* **1000x3000** 3 LAMF002802 - 3+ LAMF002237
7 LAMF002831 - 3+3 LAMF002787



ARGENTO* **1000x3000** 3 LAMF002795 - 3+ LAMF002092
7 LAMF002405 - 3+3 LAMF002782
1000x1000 3+ LAMF002096



BRONZO* **1000x3000** 3 LAMF002793 - 3+ LAMF002094
7 LAMF002805 - 3+3 LAMF002780
1000x1000 3+ LAMF002098



ROMANTICO ARGENTO* **1000x3000** 3 LAMF002801 - 3+ LAMF002236
7 LAMF002829 - 3+3 LAMF002786



ROMANTICO BRONZO* **1000x3000** 3 LAMF002803 - 3+ LAMF002238
7 LAMF002830 - 3+3 LAMF002784

I NATURALI

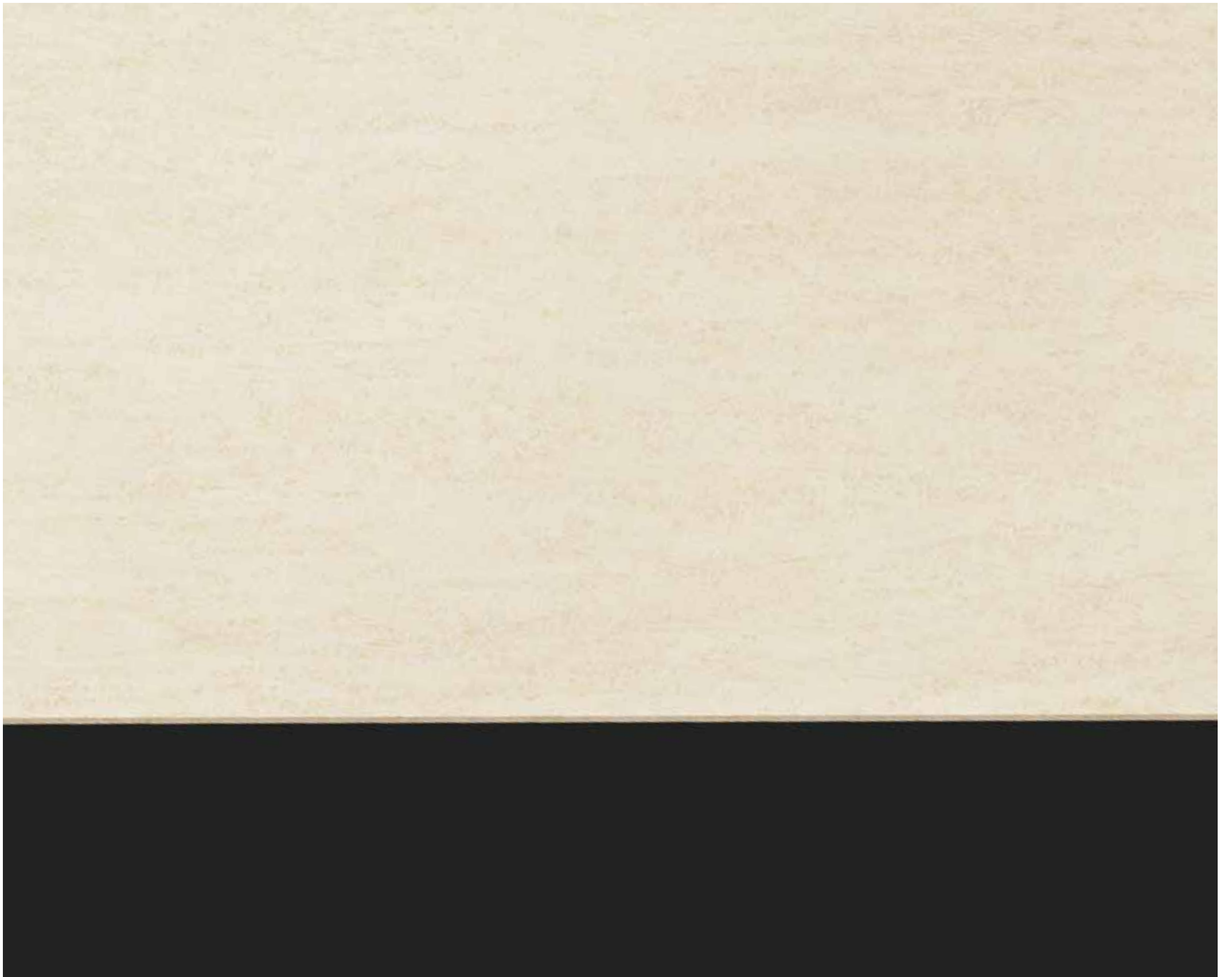






I NATURALI basalto vena chiara 1000x3000





I NATURALI

1000x3000 mm 39.4"x118.1" **1000x1000 mm** 39.4"x39.4"

LAMINAM®



TRAVERTINO AVORIO* **1000x3000** 3 **LAMF002256** - 3+ **LAMF002224**
7 **LAMF002262** - 3+3 **LAMF002788**
1000x1000 3+ **LAMF002227**
500x1500 @ **LAMFL00003**



CREMA MARFIL* **1000x3000** 3 **LAMF002258** - 3+ **LAMF002226**
7 **LAMF002264** - 3+3 **LAMF002789**
1000x1000 3+ **LAMF002229**
500x1500 @ **LAMFL00002**



BASALTO VENA CHIARA* **1000x3000** 3 **LAMF002257** - 3+ **LAMF002225**
7 **LAMF002263** - 3+3 **LAMF00248**
1000x1000 3+ **LAMF002228**
500x1500 @ **LAMFL00001**



BASALTO VENA SCURA* **1000x3000** 3 **LAMF002806** - 3+ **LAMF002742**
7 **LAMF002807**
1000x1000 3+ **LAMF002743**
500x1500 @ **LAMFL00022**



OSSIDIANA VENA SCURA* **1000x3000** 3 **LAMF002808** - 3+ **LAMF002770**
7 **LAMF002772**
1000x1000 3+ **LAMF002771**
500x1500 @ **LAMFL00021**

* Il minimale qui rappresentato è una porzione della lastra 1000x3000
* The sample shown here is part of a 1000x3000 slab

BLEND





BLEND grigio 1000x3000
COLLECTION Notte 1000x3000



BLEND grigio 1000x1000



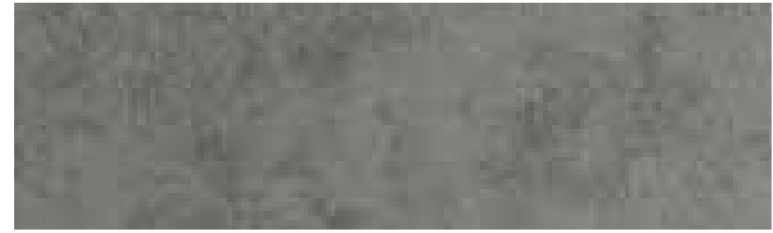
BLEND

1000x3000 mm 39.4"x118.1" **1000x1000 mm** 39.4"x39.4"

LAMINAM®



AVORIO* **1000x3000** 3 **LAMF002040** - 3+ **LAMF002048**
7 **LAMF002050**- 3+3 **LAMF002779**
1000x1000 3+ **LAMF002032**
500x1500 @ **LAMFL00012**



GRIGIO* **1000x3000** 3 **LAMF001848** - 3+ **LAMF001367**
7 **LAMF001884** - 3+3 **LAMF002776**
1000x1000 3+ **LAMF001511**
500x1500 @ **LAMFL00013**



NERO* **1000x3000** 3 **LAMF001847** - 3+ **LAMF001510**
7 **LAMF001883** - 3+3 **LAMF002777**
1000x1000 3+ **LAMF001513**
500x1500 @ **LAMFL00014**



NOCE* **1000x3000** 3 **LAMF002041** - 3+ **LAMF002049**
7 **LAMF002051** - 3+3 **LAMF002778**
1000x1000 3+ **LAMF002033**

TREDI





TREDI

1000x3000 mm 39.4"x118.1" **1000x1000 mm** 39.4"x39.4"

LAMINAM®



ZINCO* **1000x3000** 3 **LAMF002571** - 3+ **LAMF002579**
7 **LAMF002587** - 3+3 **LAMF002792**
1000x1000 3 **LAMF002244** - 3+ **LAMF002594**



BASALTO* **1000x3000** 3 **LAMF002570** - 3+ **LAMF002578**
7 **LAMF002586** - 3+3 **LAMF002790**
1000x1000 3 **LAMF002832** 3+ **LAMF002566**



CARBONIO* **1000x3000** 3 **LAMF002572** - 3+ **LAMF002580**
7 **LAMF002588** - 3+3 **LAMF002791**
1000x1000 3 **LAMF002245** - 3+ **LAMF002595**

* Il minimale qui rappresentato è una porzione della lastra 1000x3000
* The sample shown here is part of a 1000x3000 slab

SKETCH





2009

Mercure Hotel - L'Aia - Olanda

Mercure Hotel - Daan Hag - Holland

LAMINAM 3+

SKETCH tortora 1000x1000, 500x1000





SKETCH

1000x3000 mm 39.4"x118.1" **1000x1000 mm** 39.4"x39.4"

LAMINAM®



AVORIO* **1000x3000** 3 **LAMF001197** - 3+ **LAMF001203**
7 **LAMF001267** - 3+3 **LAMF002761**
1000x1000 3+ **LAMF001249**
500x1500 @ **LAMFL00009**



TORTORA* **1000x3000** 3 **LAMF001198** - 3+ **LAMF001204**
7 **LAMF001268** - 3+3 **LAMF002762**
1000x1000 3+ **LAMF001250**



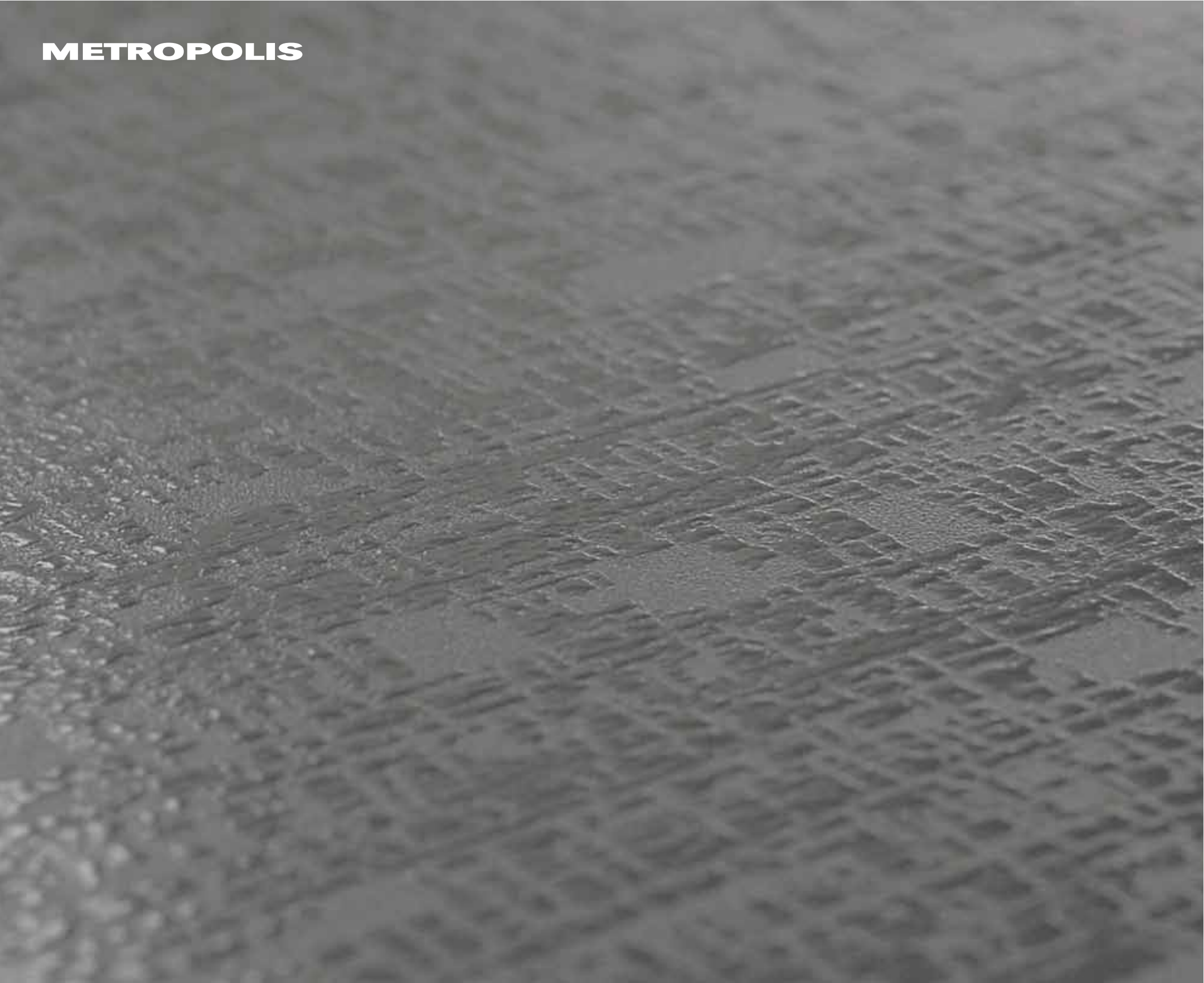
NERO* **1000x3000** 3 **LAMF001202** - 3+ **LAMF001208**
7 **LAMF001272** - 3+3 **LAMF002763**
1000x1000 3+ **LAMF001254**
500x1500 @ **LAMFL00010**

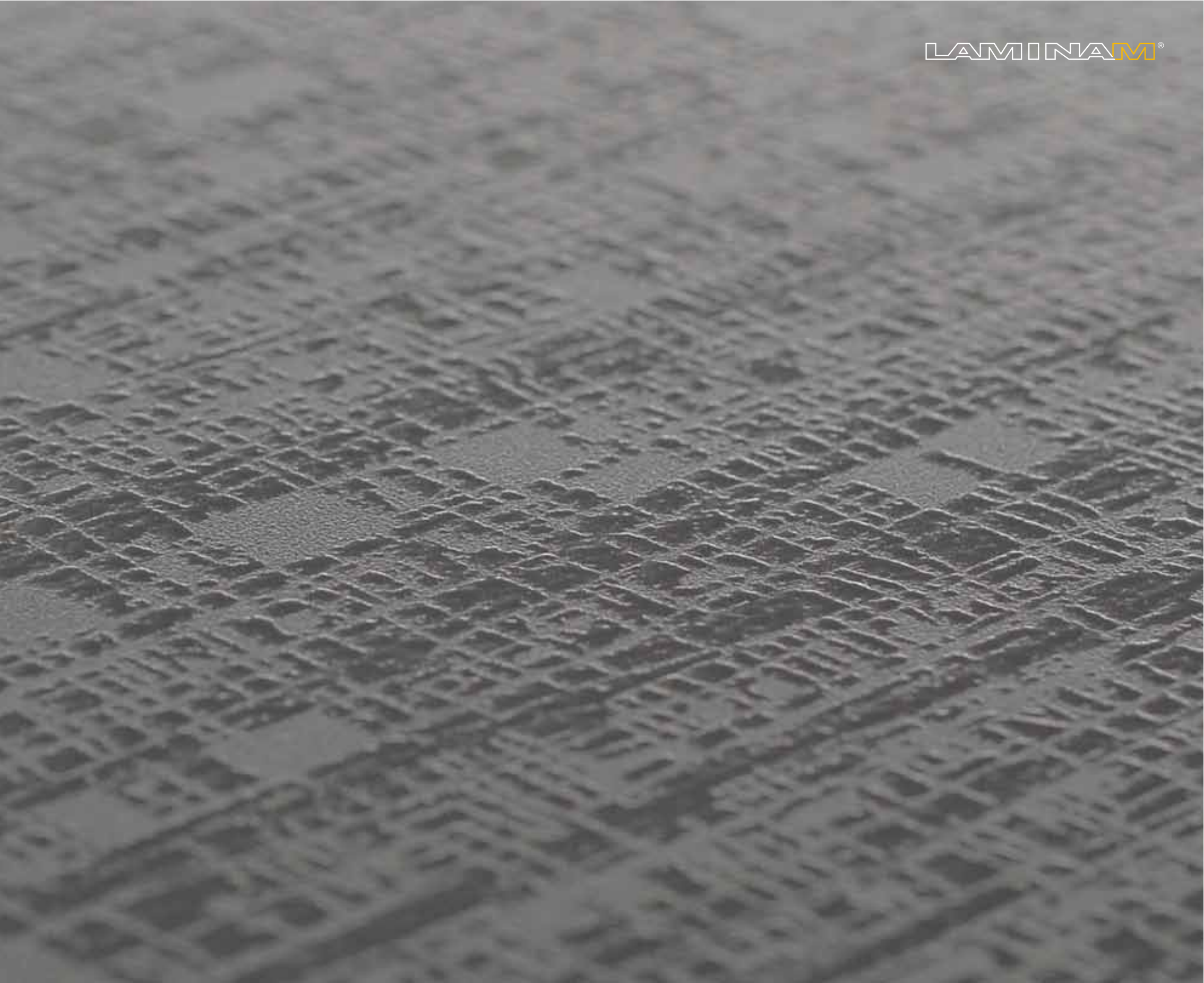


MORO* **1000x3000** 3 **LAMF001201** - 3+ **LAMF001207**
7 **LAMF001271** - 3+3 **LAMF002764**
1000x1000 3+ **LAMF001253**
500x1500 @ **LAMFL00011**

* Il minimale qui rappresentato è una porzione della lastra 1000x3000
* The sample shown here is part of a 1000x3000 slab

METROPOLIS







METROPOLIS neve 1000x3000



METROPOLIS nero 1000x3000



METROPOLIS

1000x3000 mm 39.4"x118.1" **1000x1000 mm** 39.4"x39.4"

LAMINAM[®]



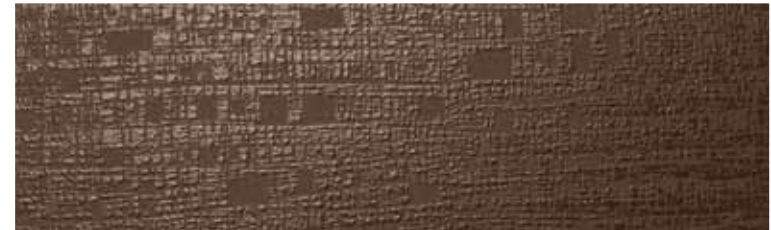
FUMO* **1000x3000** 3 **LAMF000138** - 3+ **LAMF000410**
7 **LAMF000942** - 3+3 **LAMF002759**
1000x1000 3+ **LAMF000932**



NERO* **1000x3000** 3 **LAMF000137** - 3+ **LAMF000409**
7 **LAMF000941** - 3+3 **LAMF002758**
1000x1000 3+ **LAMF000931**



NEVE* **1000x3000** 3 **LAMF000139** - 3+ **LAMF000411**
7 **LAMF000943** - 3+3 **LAMF002757**
1000x1000 3+ **LAMF000933**



MORO* **1000x3000** 3 **LAMF000141** - 3+ **LAMF000413**
7 **LAMF000945** - 3+3 **LAMF002760**
1000x1000 3+ **LAMF000935**

* Il minimale qui rappresentato è una porzione della lastra 1000x3000
* The sample shown here is part of a 1000x3000 slab

JUNGLE





JUNGLE nero 1000x3000



JUNGLE

1000x3000 mm 39.4"x118.1" **1000x1000 mm** 39.4"x39.4"

LAMINAM[®]



AVORIO **1000x3000** 3 **LAMF001401** - 3+ **LAMF001404**
7 **LAMF002705** - 3+3 **LAMF002766**
1000x1000 3+ **LAMF001412**



TORTORA **1000x3000** 3 **LAMF001403** - 3+ **LAMF001406**
7 **LAMF002706** - 3+3 **LAMF002767**
1000x1000 3+ **LAMF001414**



NERO **1000x3000** 3 **LAMF001378** - 3+ **LAMF001379**
7 **LAMF002704** - 3+3 **LAMF002765**
1000x1000 3+ **LAMF001411**



CIELO **1000x3000** 3 **LAMF001402** - 3+ **LAMF001405**
7 **LAMF002703** - 3+3 **LAMF002768**
1000x1000 3+ **LAMF001413**

caratteristiche
tecniche
technical features

PROPRIETÀ FISICO CHIMICHE Physical And Chemical Properties	NORMA / METODO Norm / Test Method	LAMINAM® 3	LAMINAM® 3+	LAMINAM® 7
DIMENSIONE Size	Laminam	Escursione massima sul lato +/- 0,5 mm Max. deviation on the side +/- 0.5 mm	= Laminam 3	= Laminam 3
DIMENSIONE Size	Laminam	Escursione massima sulla diagonale +/- 1,0 mm Max. deviation on the side +/- 1.0 mm	= Laminam 3	= Laminam 3
PESO Weight	Laminam	Valore medio 7,8 kg/m² Average value 7.8 kg/m ²	Valore medio 8,2 kg/m² Average value 8.2 kg/m ²	Valore medio 16 kg/m² Average value 16 kg/m ²
QUALITÀ DELLA SUPERFICIE (% di pezzi esenti da difetti) Surface Quality (% of tiles with no visible flaws)	ISO 10545-2	> 95%	= Laminam 3	= Laminam 3
ASSORBIMENTO ACQUA Water Absorption	ISO 10545-3	Valore medio 0,1% (< 0,3%) Average value 0.1% (< 0.3%)	= Laminam 3	= Laminam 3
ASSORBIMENTO ACQUA Water Absorption	ASTM C373	Valore medio 0,1% (< 0,3%) Average value 0.1% (< 0.3%)	= Laminam 3	= Laminam 3
FORZA DI ROTTURA (Camp. 200x300mm) Breaking Load in N (samples 200x300 mm)	ISO 10545-4*	-	Valore medio 700 Average value 700	Valore medio 1500 Average value 1500
RESISTENZA ALLA FLESSIONE IN N/mm² Bending Strength in N/mm ²	ISO 10545-4	Valore medio 50 (campioni dimensioni 200x300 mm) Average value 50 (sample dimensions 200x300 mm)	Valore medio 90 (campioni dimensioni 40x100 mm) Average value 90 (sample dimensions 40x100 mm)	Valore medio 50 (campioni dimensioni 20x100 mm) Average value 50 (sample dimensions 20x100 mm)
DUREZZA SCALA MOHS Mohs Scale Hardness	UNI EN 101	≥ 6	= Laminam 3	= Laminam 3
RESISTENZA ALL'ABRASIONE PROFONDA Resistance To Deep Abrasion	ISO 10545-6	≤ 175 mm ³	= Laminam 3	= Laminam 3
COEFFICIENTE DI DILATAZIONE TERMICA LINEARE (10 ⁻⁶ /°C) Coefficient Of Linear Thermal Expansion (10 ⁻⁶ /°C)	ISO 10545-8	6,6	= Laminam 3	= Laminam 3
RESISTENZA AGLI SBALZI TERMICI Resistance To Thermal Shock	ISO 10545-9	Resiste Resistant	= Laminam 3	= Laminam 3
RESISTENZA CHIMICA Chemical Resistance	ISO 10545-13	Nessun effetto visibile No visible effect	= Laminam 3	= Laminam 3
RESISTENZA ALLE MACCHIE Stain Resistance	ISO 10545-14	Classe 5 Class 5	= Laminam 3	= Laminam 3
RESISTENZA AL GELO Frost Resistance	ISO 10545-12	Resiste Resistant	= Laminam 3	= Laminam 3
RESISTENZA ALL'URTO TRAMITE COEFF. DI RESTITUZIONE Shock Resistance	ISO 10545-5	Valore medio 0,6 Average value 0.6	Valore medio 0,8 Average value 0.8	-
COEFFICIENTE D'ATTRITO Coefficient Of Friction	DIN 51130	R9	= Laminam 3	= Laminam 3
COEFFICIENTE D'ATTRITO Coefficient Of Friction	ASTM C-1028	μ > 0,6	= Laminam 3	= Laminam 3
REAZIONE AL FUOCO Fire Reaction	EN 13501 (rev.2005)	A1 (Decisione 96/603/CE e sue modifiche) A1 (Decision 96/603/CE as amended)	A2 - s1, d0	-

* Requisito UNI EN 14411 non applicabile. / Requirement UNI EN 14411 not applicable.

• L'unicità di alcune caratteristiche fisiche dei prodotti Laminam li rende non totalmente paragonabili ai comuni prodotti ceramici. Pertanto i risultati dei test sono indicativi e non vincolanti.

• The unique features of Laminam products do not allow for a perfect comparison with ceramic tiles. The test results are therefore only indicative and not binding.

Laminam S.p.A. si riserva la facoltà in ogni momento di apportare eventuali modifiche ai dati riportati nella presente Scheda Tecnica

Laminam S.p.A. reserves the right to make changes to the information contained in this Technical Data Sheet at any time

Per maggiori informazioni / Further information on laminam.it

PROPRIETÀ FISICO CHIMICHE
Physical And Chemical Properties

DIMENSIONE
Size

DIMENSIONE
Size

PESO
Weight

QUALITÀ DELLA SUPERFICIE (% di pezzi esenti da difetti)
Surface Quality (% of tiles with no visible flaws)

ASSORBIMENTO ACQUA
Water Absorption

ASSORBIMENTO ACQUA
Water Absorption

FORZA DI ROTTURA (Camp. 200x300mm)
Breaking Load In N (samples 200x300 mm)

RESISTENZA ALLA FLESSIONE IN N/mm²
Bending Strength in N/mm²

DUREZZA SCALA MOHS
Mohs Scale Hardness

RESISTENZA ALL'ABRASIONE PROFONDA
Resistance To Deep Abrasion

COEFFICIENTE DI DILATAZIONE TERMICA LINEARE (10⁻⁶/°C)
Coefficient Of Linear Thermal Expansion (10⁻⁶/°C)

RESISTENZA AGLI SBALZI TERMICI
Resistance To Thermal Shock

RESISTENZA CHIMICA
Chemical Resistance

RESISTENZA ALLE MACCHIE
Stain Resistance

RESISTENZA AL GELO
Frost Resistance

RESISTENZA ALL'URTO TRAMITE COEFF. DI RESTITUZIONE
Shock Resistance

COEFFICIENTE D'ATTRITO
Coefficient Of Friction

REAZIONE AL FUOCO
Fire Reaction

NORMA / METODO
Norm / Test Method

Laminam

Laminam

Laminam

ISO 10545-2

ISO 10545-3

ASTM C373

ISO 10545-4*

ISO 10545-4

UNI EN 101

ISO 10545-6

ISO 10545-8

ISO 10545-9

ISO 10545-13

ISO 10545-14

ISO 10545-12

ISO 10545-5

ASTM C-1028

EN 13501 (rev. 2005)

LAMINAM[®] **3**

Escursione massima sul lato +/- 0,5 mm
Max. Deviation on the side +/- 0.5 mm

Escursione massima sulla diagonale +/- 1,0 mm
Max. Deviation on the side +/- 1.0 mm

Valore medio 7,8 kg/m²
Average value 7.8 kg/m²

> 95%

Valore medio 0,1% (< 0,3%)
Average value 0.1% (< 0.3%)

Valore medio 0,1% (< 0,3%)
Average value 0.1% (< 0.3%)

-

Valore medio 50
(campioni dimensioni 200x300 mm)
Average value 50
(sample dimensions 200x300 mm)

≥ 6

≤ 175 mm³

6,6

Resiste
Resistant

Nessun effetto visibile
No visible effect

Classe 5
Class 5

Resiste
Resistant

Valore medio 0,6
Average value 0.6

μ > 0,6

A1 (Decisione 96/603/CE e sue modifiche)
A1 (Decision 96/603/CE as amended)

LAMINAM[®] **3+**

= Laminam 3

= Laminam 3

Valore medio 8,2 kg/m²
Average value 8.2 kg/m²

= Laminam 3

= Laminam 3

= Laminam 3

Valore medio 700
Average value 700

Valore medio 90
(campioni dimensioni 40x100 mm)
Average value 90
(sample dimensions 40x100 mm)

= Laminam 3

= Laminam 3

= Laminam 3

= Laminam 3

= Laminam 3

= Laminam 3

= Laminam 3

Valore medio 0,8
Average value 0.8

= Laminam 3

A2 - s1, d0

LAMINAM[®] **3+3**

LAMINAM[®] **7**

= Laminam 3

= Laminam 3

Valore medio 16 kg/m²
Average value 16 kg/m²

= Laminam 3

= Laminam 3

= Laminam 3

Valore medio 1500
Average value 1500

Valore medio 50
(campioni dimensioni 20x100 mm)
Average value 50
(sample dimensions 20x100 mm)

= Laminam 3

= Laminam 3

= Laminam 3

= Laminam 3

= Laminam 3

= Laminam 3

= Laminam 3

-

= Laminam 3

-

* Requisito UNI EN 14411 non applicabile. / Requirement UNI EN 14411 not applicable.

• L'unicità di alcune caratteristiche fisiche dei prodotti Laminam li rende non totalmente paragonabili ai comuni prodotti ceramici. Pertanto i risultati dei test sono indicativi e non vincolanti.

• The unique features of Laminam products do not allow for a perfect comparison with ceramic tiles. The test results are therefore only indicative and not binding.
Laminam S.p.A. si riserva la facoltà in ogni momento di apportare eventuali modifiche ai dati riportati nella presente Scheda Tecnica
Laminam S.p.A. reserves the right to make changes to the information contained in this Technical Data Sheet at any time

PROPRIETÀ FISICO CHIMICHE
Physical And Chemical Properties

NORMA / METODO
Norm / Test Method

LAMINAM® 3

LAMINAM® 3+

LAMINAM® 3+3

LAMINAM® 7

DIMENSIONE Size	Laminam	Escursione massima sul lato +/- 0,5 mm Max. deviation on the side +/- 0.5 mm	= Laminam 3	= Laminam 3
DIMENSIONE Size	Laminam	Escursione massima sulla diagonale +/- 1,0 mm Max. deviation on the side +/- 1.0 mm	= Laminam 3	= Laminam 3
PESO Weight	Laminam	Valore medio 7,8 kg/m² Average value 7.8 kg/m ²	Valore medio 8,2 kg/m² Average value 8.2 kg/m ²	Valore medio 16 kg/m² Average value 16 kg/m ²
QUALITÀ DELLA SUPERFICIE (% di pezzi esenti da difetti) Surface Quality (% of tiles with no visible flaws)	ISO 10545-2	> 95%	= Laminam 3	= Laminam 3
ASSORBIMENTO ACQUA Water Absorption	ISO 10545-3	Valore medio 0,1% (< 0,3%) Average value 0.1% (< 0.3%)	= Laminam 3	= Laminam 3
ASSORBIMENTO ACQUA Water Absorption	ASTM C373	Valore medio 0,1% (< 0,3%) Average value 0.1% (< 0.3%)	= Laminam 3	= Laminam 3
FORZA DI ROTTURA (Camp. 200x300mm) Breaking Load In N (samples 200x300 mm)	ISO 10545-4	-	Valore medio 700 Average value 700	Valore medio 1500 Average value 1500
RESISTENZA ALLA FLESSIONE IN N/mm² Bending Strength in N/mm ²	ISO 10545-4	Valore medio 50 (campioni dimensioni 200x300 mm) Average value 50 (sample dimensions 200x300 mm)	Valore medio 90 (campioni dimensioni 40x100 mm) Average value 90 (sample dimensions 40x100 mm)	Valore medio 50 (campioni dimensioni 20x100 mm) Average value 50 (sample dimensions 20x100 mm)
DUREZZA SCALA MOHS Mohs Scale Hardness	UNI EN 101	≥ 5	= Laminam 3	= Laminam 3
COEFFICIENTE DI DILATAZIONE TERMICA LINEARE (10 ⁻⁶ /°C) Coefficient Of Linear Thermal Expansion (10 ⁻⁶ /°C)	ISO 10545-8	6,6	= Laminam 3	= Laminam 3
RESISTENZA CHIMICA Chemical Resistance	ISO 10545-13	Parziale cambiamento della superficie Partial change in appearance surface	= Laminam 3	= Laminam 3
RESISTENZA ALLE MACCHIE Stain Resistance	ISO 10545-14	Classe 5 Class 5	= Laminam 3	= Laminam 3
RESISTENZA ALL'URTO TRAMITE COEFF. DI RESTITUZIONE Shock Resistance	ISO 10545-5	Valore medio 0,6 Average value 0.6	Valore medio 0,8 Average value 0.8	-
REAZIONE AL FUOCO Fire Reaction	EN 13501 (rev.2005)	A1 (Decisione 96/603/CE e sue modifiche) A1 (Decision 96/603/CE as amended)	A2 - s1, d0	-

* Requisito UNI EN 14411 non applicabile. / Requirement UNI EN 14411 not applicable.

• L'unicità di alcune caratteristiche fisiche dei prodotti Laminam li rende non totalmente paragonabili ai comuni prodotti ceramici. Pertanto i risultati dei test sono indicativi e non vincolanti.

• The unique features of Laminam products do not allow for a perfect comparison with ceramic tiles. The test results are therefore only indicative and not binding.

Laminam S.p.A. si riserva la facoltà in ogni momento di apportare eventuali modifiche ai dati riportati nella presente Scheda Tecnica
Laminam S.p.A. reserves the right to make changes to the information contained in this Technical Data Sheet at any time

Per maggiori informazioni / Further information on laminam.it

PROPRIETÀ FISICO CHIMICHE
Physical And Chemical Properties

DIMENSIONE
Size

DIMENSIONE
Size

PESO
Weight

QUALITÀ DELLA SUPERFICIE (% di pezzi esenti da difetti)
Surface Quality (% of tiles with no visible flaws)

ASSORBIMENTO ACQUA
Water Absorption

ASSORBIMENTO ACQUA
Water Absorption

FORZA DI ROTTURA (Camp. 200x300mm)
Breaking Load in N (samples 200x300 mm)

RESISTENZA ALLA FLESSIONE IN N/mm²
Bending Strength in N/mm²

DUREZZA SCALA MOHS
Mohs Scale Hardness

RESISTENZA ALL'ABRASIONE PROFONDA
Resistance To Deep Abrasion

COEFFICIENTE DI DILATAZIONE TERMICA LINEARE (10⁻⁶/°C)
Coefficient Of Linear Thermal Expansion (10⁻⁶/°C)

RESISTENZA AGLI SBALZI TERMICI
Resistance To Thermal Shock

RESISTENZA CHIMICA
Chemical Resistance

RESISTENZA ALLE MACCHIE
Stain Resistance

RESISTENZA AL GELO
Frost Resistance

RESISTENZA ALL'URTO TRAMITE COEFF. DI RESTITUZIONE
Shock Resistance

COEFFICIENTE D'ATTRITO
Coefficient Of Friction

REAZIONE AL FUOCO
Fire Reaction

NORMA / METODO
Norm / Test Method

Laminam

Laminam

Laminam

ISO 10545-2

ISO 10545-3

ASTM C373

ISO 10545-4*

ISO 10545-4

UNI EN 101

ISO 10545-6

ISO 10545-8

ISO 10545-9

ISO 10545-13

ISO 10545-14

ISO 10545-12

ISO 10545-5

ASTM C-1028

EN 13501 (rev. 2005)

LAMINAM[®] **3**

Escursione massima sul lato +/- 0,5 mm
Max. Deviation on the side +/- 0.5 mm

Escursione massima sulla diagonale +/- 1,0 mm
Max. Deviation on the side +/- 1.0 mm

Valore medio 7,8 kg/m²
Average value 7.8 kg/m²

> 95%

Valore medio 0,1% (< 0,3%)
Average value 0.1% (< 0.3%)

Valore medio 0,1% (< 0,3%)
Average value 0.1% (< 0.3%)

-

Valore medio 50
(campioni dimensioni 200x300 mm)
Average value 50
(sample dimensions 200x300 mm)

≥ 6

≤ 175 mm³

6,6

Resiste
Resistant

Nessun effetto visibile
No visible effect

Classe 5
Class 5

Resiste
Resistant

Valore medio 0,6
Average value 0.6

μ > 0,6

A1 (Decisione 96/603/CE e sue modifiche)
A1 (Decision 96/603/CE as amended)

LAMINAM[®] **3+**

= Laminam 3

= Laminam 3

Valore medio 8,2 kg/m²
Average value 8.2 kg/m²

= Laminam 3

= Laminam 3

= Laminam 3

Valore medio 700
Average value 700

Valore medio 90
(campioni dimensioni 40x100 mm)
Average value 90
(sample dimensions 40x100 mm)

= Laminam 3

= Laminam 3

= Laminam 3

= Laminam 3

= Laminam 3

= Laminam 3

= Laminam 3

Valore medio 0,8
Average value 0.8

= Laminam 3

A2 - s1, d0

LAMINAM[®] **3+3**

LAMINAM[®] **7**

= Laminam 3

= Laminam 3

Valore medio 16 kg/m²
Average value 16 kg/m²

= Laminam 3

= Laminam 3

= Laminam 3

Valore medio 1500
Average value 1500

Valore medio 50
(campioni dimensioni 20x100 mm)
Average value 50
(sample dimensions 20x100 mm)

= Laminam 3

= Laminam 3

= Laminam 3

= Laminam 3

= Laminam 3

= Laminam 3

= Laminam 3

-

= Laminam 3

-

* Requisito UNI EN 14411 non applicabile. / Requirement UNI EN 14411 not applicable.

• L'unicità di alcune caratteristiche fisiche dei prodotti Laminam li rende non totalmente paragonabili ai comuni prodotti ceramici. Pertanto i risultati dei test sono indicativi e non vincolanti.

• The unique features of Laminam products do not allow for a perfect comparison with ceramic tiles. The test results are therefore only indicative and not binding.

Laminam S.p.A. si riserva la facoltà in ogni momento di apportare eventuali modifiche ai dati riportati nella presente Scheda Tecnica

Laminam S.p.A. reserves the right to make changes to the information contained in this Technical Data Sheet at any time

Per maggiori informazioni / Further information on laminam.it

PROPRIETÀ FISICO CHIMICHE
Physical And Chemical Properties

DIMENSIONE
Size

DIMENSIONE
Size

PESO
Weight

QUALITÀ DELLA SUPERFICIE (% di pezzi esenti da difetti)
Surface Quality (% of tiles with no visible flaws)

ASSORBIMENTO ACQUA
Water Absorption

ASSORBIMENTO ACQUA
Water Absorption

FORZA DI ROTTURA (Camp. 200x300mm)
Breaking Load In N (samples 200x300 mm)

RESISTENZA ALLA FLESSIONE IN N/mm²
Bending Strength in N/mm²

DUREZZA SCALA MOHS
Mohs Scale Hardness

RESISTENZA ALL'ABRASIONE PROFONDA
Resistance To Deep Abrasion

COEFFICIENTE DI DILATAZIONE TERMICA LINEARE (10⁻⁶/°C)
Coefficient Of Linear Thermal Expansion (10⁻⁶/°C)

RESISTENZA AGLI SBALZI TERMICI
Resistance To Thermal Shock

RESISTENZA CHIMICA
Chemical Resistance

RESISTENZA ALLE MACCHIE
Stain Resistance

RESISTENZA AL GELO
Frost Resistance

RESISTENZA ALL'URTO TRAMITE COEFF. DI RESTITUZIONE
Shock Resistance

COEFFICIENTE D'ATTRITO
Coefficient Of Friction

REAZIONE AL FUOCO
Fire Reaction

NORMA / METODO
Norm / Test Method

Laminam

Laminam

Laminam

ISO 10545-2

ISO 10545-3

ASTM C373

ISO 10545-4*

ISO 10545-4

UNI EN 101

ISO 10545-6

ISO 10545-8

ISO 10545-9

ISO 10545-13

ISO 10545-14

ISO 10545-12

ISO 10545-5

ASTM C-1028

EN 13501 (rev. 2005)

LAMINAM® 3

Escursione massima sul lato +/- 0,5 mm
Max. Deviation on the side +/- 0.5 mm

Escursione massima sulla diagonale +/- 1,0 mm
Max. Deviation on the side +/- 1.0 mm

Valore medio 7,8 kg/m²
Average value 7.8 kg/m²

> 95%

Valore medio 0,1% (< 0,3%)
Average value 0.1% (< 0.3%)

Valore medio 0,1% (< 0,3%)
Average value 0.1% (< 0.3%)

-

Valore medio 50
(campioni dimensioni 200x300 mm)
Average value 50
(sample dimensions 200x300 mm)

≥ 6

≤ 175 mm³

6,6

Resiste
Resistant

Nessun effetto visibile
No visible effect

Classe 5
Class 5

Resiste
Resistant

Valore medio 0,6
Average value 0.6

μ > 0,6

A1 (Decisione 96/603/CE e sue modifiche)
A1 (Decision 96/603/CE as amended)

LAMINAM® 3+

= Laminam 3

= Laminam 3

Valore medio 8,2 kg/m²
Average value 8.2 kg/m²

= Laminam 3

= Laminam 3

= Laminam 3

Valore medio 700
Average value 700

Valore medio 90
(campioni dimensioni 40x100 mm)
Average value 90
(sample dimensions 40x100 mm)

= Laminam 3

= Laminam 3

= Laminam 3

= Laminam 3

= Laminam 3

= Laminam 3

= Laminam 3

Valore medio 0,8
Average value 0.8

= Laminam 3

A2 - s1, d0

LAMINAM® 3+3

LAMINAM® 7

= Laminam 3

= Laminam 3

Valore medio 16 kg/m²
Average value 16 kg/m²

= Laminam 3

= Laminam 3

= Laminam 3

Valore medio 1500
Average value 1500

Valore medio 50
(campioni dimensioni 20x100 mm)
Average value 50
(sample dimensions 20x100 mm)

= Laminam 3

= Laminam 3

= Laminam 3

= Laminam 3

= Laminam 3

= Laminam 3

= Laminam 3

-

= Laminam 3

-

* Requisito UNI EN 14411 non applicabile. / Requirement UNI EN 14411 not applicable.

• L'unicità di alcune caratteristiche fisiche dei prodotti Laminam li rende non totalmente paragonabili ai comuni prodotti ceramici. Pertanto i risultati dei test sono indicativi e non vincolanti.

• The unique features of Laminam products do not allow for a perfect comparison with ceramic tiles. The test results are therefore only indicative and not binding.

Laminam S.p.A. si riserva la facoltà in ogni momento di apportare eventuali modifiche ai dati riportati nella presente Scheda Tecnica
Laminam S.p.A. reserves the right to make changes to the information contained in this Technical Data Sheet at any time

PROPRIETÀ FISICO CHIMICHE
Physical And Chemical Properties

DIMENSIONE
Size

DIMENSIONE
Size

PESO
Weight

QUALITÀ DELLA SUPERFICIE (% di pezzi esenti da difetti)
Surface Quality (% of tiles with no visible flaws)

ASSORBIMENTO ACQUA
Water Absorption

ASSORBIMENTO ACQUA
Water Absorption

FORZA DI ROTTURA (Camp. 200x300mm)
Breaking Load In N (samples 200x300 mm)

RESISTENZA ALLA FLESSIONE IN N/mm²
Bending Strength in N/mm²

DUREZZA SCALA MOHS
Mohs Scale Hardness

RESISTENZA ALL'ABRASIONE PROFONDA
Resistance To Deep Abrasion

COEFFICIENTE DI DILATAZIONE TERMICA LINEARE (10⁻⁶/°C)
Coefficient Of Linear Thermal Expansion (10⁻⁶/°C)

RESISTENZA AGLI SBALZI TERMICI
Resistance To Thermal Shock

RESISTENZA CHIMICA
Chemical Resistance

RESISTENZA ALLE MACCHIE
Stain Resistance

RESISTENZA AL GELO
Frost Resistance

RESISTENZA ALL'URTO TRAMITE COEFF. DI RESTITUZIONE
Shock Resistance

COEFFICIENTE D'ATTRITO
Coefficient Of Friction

COEFFICIENTE D'ATTRITO
Coefficient Of Friction

REAZIONE AL FUOCO
Fire Reaction

NORMA / METODO
Norm / Test Method

Laminam

Laminam

Laminam

ISO 10545-2

ISO 10545-3

ASTM C373

ISO 10545-4*

ISO 10545-4

UNI EN 101

ISO 10545-6

ISO 10545-8

ISO 10545-9

ISO 10545-13

ISO 10545-14

ISO 10545-12

ISO 10545-5

DIN 51130

ASTM C-1028

EN 13501 (rev.2005)

LAMINAM[®] **3**

Escursione massima sul lato +/- 0,5 mm
Max. deviation on the side +/- 0.5 mm

Escursione massima sulla diagonale +/- 1,0 mm
Max. deviation on the side +/- 1.0 mm

Valore medio 7,8 kg/m²
Average value 7.8 kg/m²

> 95%

Valore medio 0,1% (< 0,3%)
Average value 0.1% (< 0.3%)

Valore medio 0,1% (< 0,3%)
Average value 0.1% (< 0.3%)

-

Valore medio 50
(campioni dimensioni 200x300 mm)
Average value 50
(sample dimensions 200x300 mm)

≥ 6

≤ 175 mm³

6,6

Resiste
Resistant

Nessun effetto visibile
No visible effect

Classe 5
Class 5

Resiste
Resistant

Valore medio 0,6
Average value 0.6

R9

μ > 0,6

A1 (Decisione 96/603/CE e sue modifiche)
A1 (Decision 96/603/CE as amended)

LAMINAM[®] **3+**

= Laminam 3

= Laminam 3

Valore medio 8,2 kg/m²
Average value 8.2 kg/m²

= Laminam 3

= Laminam 3

= Laminam 3

Valore medio 700
Average value 700

Valore medio 90
(campioni dimensioni 40x100 mm)
Average value 90
(sample dimensions 40x100 mm)

= Laminam 3

= Laminam 3

= Laminam 3

= Laminam 3

= Laminam 3

= Laminam 3

= Laminam 3

Valore medio 0,8
Average value 0.8

= Laminam 3

= Laminam 3

A2 - s1, d0

LAMINAM[®] **3+3**

= Laminam 3

= Laminam 3

Valore medio 16 kg/m²
Average value 16 kg/m²

= Laminam 3

= Laminam 3

= Laminam 3

Valore medio 1500
Average value 1500

Valore medio 50
(campioni dimensioni 20x100 mm)
Average value 50
(sample dimensions 20x100 mm)

= Laminam 3

= Laminam 3

= Laminam 3

= Laminam 3

= Laminam 3

= Laminam 3

= Laminam 3

-

= Laminam 3

= Laminam 3

-

* Requisito UNI EN 14411 non applicabile. / Requirement UNI EN 14411 not applicable.

• L'unicità di alcune caratteristiche fisiche dei prodotti Laminam li rende non totalmente paragonabili ai comuni prodotti ceramici. Pertanto i risultati dei test sono indicativi e non vincolanti.

• The unique features of Laminam products do not allow for a perfect comparison with ceramic tiles. The test results are therefore only indicative and not binding.

Laminam S.p.A. si riserva la facoltà in ogni momento di apportare eventuali modifiche ai dati riportati nella presente Scheda Tecnica

Laminam S.p.A. reserves the right to make changes to the information contained in this Technical Data Sheet at any time

Per maggiori informazioni / Further information on laminam.it

		LAMINAM® 3	LAMINAM® 3+	LAMINAM® 3+3
PROPRIETÀ FISICO CHIMICHE Physical And Chemical Properties	NORMA / METODO Norm / Test Method			
DIMENSIONE Size	Laminam	Escursione massima sul lato +/- 0,5 mm Max. Deviation on the side +/- 0.5 mm	= Laminam 3	= Laminam 3
DIMENSIONE Size	Laminam	Escursione massima sulla diagonale +/- 1,0 mm Max. Deviation on the side +/- 1.0 mm	= Laminam 3	= Laminam 3
PESO Weight	Laminam	Valore medio 7,8 kg/m² Average value 7.8 kg/m ²	Valore medio 8,2 kg/m² Average value 8.2 kg/m ²	Valore medio 16 kg/m² Average value 16 kg/m ²
QUALITÀ DELLA SUPERFICIE (% di pezzi esenti da difetti) Surface Quality (% of tiles with no visible flaws)	ISO 10545-2	> 95%	= Laminam 3	= Laminam 3
ASSORBIMENTO ACQUA Water Absorption	ISO 10545-3	ISO 10545-7 Valore medio 0,1% (< 0,3 %) Average value 0.1% (< 0.3 %)	= Laminam 3	= Laminam 3
ASSORBIMENTO ACQUA Water Absorption	ASTM C373	Valore medio 0,1% (< 0,3 %) Average value 0.1% (< 0.3 %)	= Laminam 3	= Laminam 3
FORZA DI ROTTURA (Camp. 200x300mm) Breaking Load In N (samples 200x300 mm)	ISO 10545-4*	-	Valore medio 700 Average value 700	Valore medio 1500 Average value 1500
RESISTENZA ALLA FLESSIONE IN N/mm² Bending Strength in N/mm ²	ISO 10545-4	Valore medio 50 (campioni dimensioni 200x300 mm) Average value 50 (sample dimensions 200x300 mm)	Valore medio 90 (campioni dimensioni 40x100 mm) Average value 90 (sample dimensions 40x100 mm)	Valore medio 50 (campioni dimensioni 20x100 mm) Average value 50 (sample dimensions 20x100 mm)
DUREZZA SCALA MOHS Mohs Scale Hardness	UNI EN 101	≥ 5	= Laminam 3	= Laminam 3
COEFFICIENTE DI DILATAZIONE TERMICA LINEARE (10 ⁻⁶ /°C) Coefficient Of Linear Thermal Expansion (10 ⁻⁶ /°C)	ISO 10545-8	6,6	= Laminam 3	= Laminam 3
RESISTENZA AGLI SBALZI TERMICI Resistance To Thermal Shock	ISO 10545-9	Resiste Resistant	= Laminam 3	= Laminam 3
RESISTENZA CHIMICA Chemical Resistance	ISO 10545-13	Nessun effetto visibile No visible effect	= Laminam 3	= Laminam 3
RESISTENZA ALLE MACCHIE Stain Resistance	ISO 10545-14	Classe 5 Class 5	= Laminam 3	= Laminam 3
RESISTENZA AL GELO Frost Resistance	ISO 10545-12	Resiste Resistant	= Laminam 3	= Laminam 3
RESISTENZA ALL'URTO TRAMITE COEFF. DI RESTITUZIONE Shock Resistance	ISO 10545-5	Valore medio 0,6 Average value 0.6	Valore medio 0,8 Average value 0.8	-
REAZIONE AL FUOCO Fire Reaction	EN 13501 (rev.2005)	A1 (Decisione 96/603/CE e sue modifiche) A1 (Decision 96/603/CE as amended)	A2 - s1, d0	-

* Requisito UNI EN 14411 non applicabile. / Requirement UNI EN 14411 not applicable.

• L'unicità di alcune caratteristiche fisiche dei prodotti Laminam li rende non totalmente paragonabili ai comuni prodotti ceramici. Pertanto i risultati dei test sono indicativi e non vincolanti.

• The unique features of Laminam products do not allow for a perfect comparison with ceramic tiles. The test results are therefore only indicative and not binding.
Laminam S.p.A. si riserva la facoltà in ogni momento di apportare eventuali modifiche ai dati riportati nella presente Scheda Tecnica
Laminam S.p.A. reserves the right to make changes to the information contained in this Technical Data Sheet at any time

Per maggiori informazioni / Further information on laminam.it

PROPRIETÀ FISICO CHIMICHE
Physical And Chemical Properties

DIMENSIONE
Size

DIMENSIONE
Size

PESO
Weight

QUALITÀ DELLA SUPERFICIE (% di pezzi esenti da difetti)
Surface Quality (% of tiles with no visible flaws)

ASSORBIMENTO ACQUA
Water Absorption

ASSORBIMENTO ACQUA
Water Absorption

FORZA DI ROTTURA (Camp. 200x300mm)
Breaking Load In N (samples 200x300 mm)

RESISTENZA ALLA FLESSIONE IN N/mm²
Bending Strength in N/mm²

DUREZZA SCALA MOHS
Mohs Scale Hardness

RESISTENZA ALL'ABRASIONE PROFONDA
Resistance To Deep Abrasion

COEFFICIENTE DI DILATAZIONE TERMICA LINEARE (10⁻⁶/°C)
Coefficient Of Linear Thermal Expansion (10⁻⁶/°C)

RESISTENZA AGLI SBALZI TERMICI
Resistance To Thermal Shock

RESISTENZA CHIMICA
Chemical Resistance

RESISTENZA ALLE MACCHIE
Stain Resistance

RESISTENZA AL GELO
Frost Resistance

RESISTENZA ALL'URTO TRAMITE COEFF. DI RESTITUZIONE
Shock Resistance

COEFFICIENTE D'ATTRITO
Coefficient Of Friction

REAZIONE AL FUOCO
Fire Reaction

NORMA / METODO
Norm / Test Method

Laminam

Laminam

Laminam

ISO 10545-2

ISO 10545-3

ASTM C-373

ISO 10545-4*

ISO 10545-4

UNI EN 101

ISO 10545-6

ISO 10545-8

ISO 10545-9

ISO 10545-13

ISO 10545-14

ISO 10545-12

ISO 10545-5

ASTM C-1028

EN 13501 (rev.2005)

LAMINAM[®] **3**

Escursione massima sul lato +/- 0,5 mm
Max. deviation on the side +/- 0.5 mm

Escursione massima sulla diagonale +/- 1,0 mm
Max. deviation on the side +/- 1.0 mm

Valore medio 7,8 kg/m²
Average value 7.8 kg/m²

> 95%

Valore medio 0,1% (< 0,3%)
Average value 0.1% (< 0.3%)

Valore medio 0,1% (< 0,3%)
Average value 0.1% (< 0.3%)

-

Valore medio 50
(campioni dimensioni 200x300 mm)
Average value 50
(sample dimensions 200x300 mm)

≥ 6

≤ 175 mm³

6,6

Resiste
Resistant

Nessun effetto visibile
No visible effect

Classe 5
Class 5

Resiste
Resistant

Valore medio 0,6
Average value 0.6

μ > 0,6

A1 (Decisione 96/603/CE e sue modifiche)
A1 (Decision 96/603/CE as amended)

LAMINAM[®] **3+**

= Laminam 3

= Laminam 3

Valore medio 8,2 kg/m²
Average value 8.2 kg/m²

= Laminam 3

= Laminam 3

= Laminam 3

Valore medio 700
Average value 700

Valore medio 90
(campioni dimensioni 40x100 mm)
Average value 90
(sample dimensions 40x100 mm)

= Laminam 3

= Laminam 3

= Laminam 3

= Laminam 3

= Laminam 3

= Laminam 3

= Laminam 3

Valore medio 0,8
Average value 0.8

= Laminam 3

A2 - s1, d0

LAMINAM[®] **3+3**

LAMINAM[®] **7**

= Laminam 3

= Laminam 3

Valore medio 16 kg/m²
Average value 16 kg/m²

= Laminam 3

= Laminam 3

= Laminam 3

Valore medio 1500
Average value 1500

Valore medio 50
(campioni dimensioni 20x100 mm)
Average value 50
(sample dimensions 20x100 mm)

= Laminam 3

= Laminam 3

= Laminam 3

= Laminam 3

= Laminam 3

= Laminam 3

= Laminam 3

-

= Laminam 3

-

* Requisito UNI EN 14411 non applicabile. / Requirement UNI EN 14411 not applicable.

• L'unicità di alcune caratteristiche fisiche dei prodotti Laminam li rende non totalmente paragonabili ai comuni prodotti ceramici. Pertanto i risultati dei test sono indicativi e non vincolanti. The test results are therefore only indicative and not binding.

• The unique features of Laminam products do not allow for a perfect comparison with ceramic tiles. The test results are therefore only indicative and not binding. Laminam S.p.A. si riserva la facoltà in ogni momento di apportare eventuali modifiche ai dati riportati nella presente Scheda Tecnica Laminam S.p.A. reserves the right to make changes to the information contained in this Technical Data Sheet at any time

PROPRIETÀ FISICO CHIMICHE
Physical And Chemical Properties

DIMENSIONE
Size

DIMENSIONE
Size

PESO
Weight

QUALITÀ DELLA SUPERFICIE (% di pezzi esenti da difetti)
Surface Quality (% of tiles with no visible flaws)

ASSORBIMENTO ACQUA
Water Absorption

ASSORBIMENTO ACQUA
Water Absorption

FORZA DI ROTTURA (Camp. 200x300mm)
Breaking Load In N (samples 200x300 mm)

RESISTENZA ALLA FLESSIONE IN N/mm²
Bending Strength in N/mm²

DUREZZA SCALA MOHS
Mohs Scale Hardness

RESISTENZA ALL'ABRASIONE PROFONDA
Resistance To Deep Abrasion

COEFFICIENTE DI DILATAZIONE TERMICA LINEARE (10⁻⁶/°C)
Coefficient Of Linear Thermal Expansion (10⁻⁶/°C)

RESISTENZA AGLI SBALZI TERMICI
Resistance To Thermal Shock

RESISTENZA CHIMICA
Chemical Resistance

RESISTENZA ALLE MACCHIE
Stain Resistance

RESISTENZA AL GELO
Frost Resistance

RESISTENZA ALL'URTO TRAMITE COEFF. DI RESTITUZIONE
Shock Resistance

COEFFICIENTE D'ATTRITO
Coefficient Of Friction

COEFFICIENTE D'ATTRITO
Coefficient Of Friction

REAZIONE AL FUOCO
Fire Reaction

NORMA / METODO
Norm / Test Method

Laminam

Laminam

Laminam

ISO 10545-2

ISO 10545-3

ASTM C373

ISO 10545-4*

ISO 10545-4

UNI EN 101

ISO 10545-6

ISO 10545-8

ISO 10545-9

ISO 10545-13

ISO 10545-14

ISO 10545-12

ISO 10545-5

DIN 51130

ASTM C-1028

EN 13501 (rev. 2005)

LAMINAM® 3

Escursione massima sul lato +/- 0,5 mm
Max. Deviation on the side +/- 0.5 mm

Escursione massima sulla diagonale +/- 1,0 mm
Max. Deviation on the side +/- 1.0 mm

Valore medio 7,8 kg/m²
Average value 7.8 kg/m²

> 95%

Valore medio 0,1% (< 0,3%)
Average value 0.1% (< 0.3%)

Valore medio 0,1% (< 0,3%)
Average value 0.1% (< 0.3%)

-

Valore medio 50
(campioni dimensioni 200x300 mm)
Average value 50
(sample dimensions 200x300 mm)

≥ 6

≤ 175 mm³

6,6

Resiste
Resistant

Nessun effetto visibile
No visible effect

Classe 5
Class 5

Resiste
Resistant

Valore medio 0,6
Average value 0.6

R12

μ > 0,6

A1 (Decisione 96/603/CE e sue modifiche)
A1 (Decision 96/603/CE as amended)

LAMINAM® 3+

= Laminam 3

= Laminam 3

Valore medio 8,2 kg/m²
Average value 8.2 kg/m²

= Laminam 3

= Laminam 3

= Laminam 3

Valore medio 700
Average value 700

Valore medio 90
(campioni dimensioni 40x100 mm)
Average value 90
(sample dimensions 40x100 mm)

= Laminam 3

= Laminam 3

= Laminam 3

= Laminam 3

= Laminam 3

= Laminam 3

= Laminam 3

Valore medio 0,8
Average value 0.8

= Laminam 3

= Laminam 3

A2 - s1, d0

LAMINAM® 3+3

LAMINAM® 7

= Laminam 3

= Laminam 3

Valore medio 16 kg/m²
Average value 16 kg/m²

= Laminam 3

= Laminam 3

= Laminam 3

Valore medio 1500
Average value 1500

Valore medio 50
(campioni dimensioni 20x100 mm)
Average value 50
(sample dimensions 20x100 mm)

= Laminam 3

= Laminam 3

= Laminam 3

= Laminam 3

= Laminam 3

= Laminam 3

= Laminam 3

-

= Laminam 3

= Laminam 3

-

* Requisito UNI EN 14411 non applicabile. / Requirement UNI EN 14411 not applicable.

• L'unicità di alcune caratteristiche fisiche dei prodotti Laminam li rende non totalmente paragonabili ai comuni prodotti ceramici. Pertanto i risultati dei test sono indicativi e non vincolanti.

• The unique features of Laminam products do not allow for a perfect comparison with ceramic tiles. The test results are therefore only indicative and not binding.
Laminam S.p.A. si riserva la facoltà in ogni momento di apportare eventuali modifiche ai dati riportati nella presente Scheda Tecnica
Laminam S.p.A. reserves the right to make changes to the information contained in this Technical Data Sheet at any time

	FORMATO (mm) Size (in)	PZ x SCATOLA Pcs per Box	MQ x SCATOLA Sqm per Box	Kg x SCATOLA Kg per Box	SCATOLE x PALLET Boxes per pallet	Pz x PALLET Pcs per pallet	Mq x PALLET Sqm per pallet	Kg x PALLET *** Kg per pallet ***	DIM. PALLET COMPLETO (mm) Total pallet size (in)
3	1000x3000 39.4"x118.1"	-	-	-	-	20	60	539**	1150x3200x260h* 45.3"x126"x10.2h"
	500x1000 19.7"x39.4"	5	2,5	19,5	32	160	80	665	1090x1090x610h 42.9"x42.9"x24h"
	1000x1000 39.4"x39.4"	3	3	23,4	25	75	75	630	1090x1090x610h 42.9"x42.9"x24h"
	1000x1500 39.4"x59"	-	-	-	-	40	60	539**	1150x3200x260h* 45.3"x126"x10.2h"
	500x1500 19.7"x59"	-	-	-	-	80	60	539**	1150x3200x260h* 45.3"x126"x10.2h"
3+	1000x3000 39.4"x118.1"	-	-	-	-	20	60	563**	1150x3200x260h* 45.3"x126"x10.2h"
	500x1000 19.7"x39.4"	5	2,5	20,50	32	160	80	697	1090x1090x610h 42.9"x42.9"x24h"
	1000x1000 39.4"x39.4"	3	3	24,6	25	75	75	656	1090x1090x710h 42.9"x42.9"x28h"
	1000x1500 39.4"x59"	-	-	-	-	40	60	563**	1150x3200x260h* 45.3"x126"x10.2h"
	500x1500 19.7"x59"	-	-	-	-	80	60	563**	1150x3200x260h* 45.3"x126"x10.2h"
7	1000x3000 39.4"x118.1"	-	-	-	-	10	30	558**	1150x3200x260h* 45.3"x126"x10.2h"
3+3	1000x3000 39.4"x118.1"	-	-	-	-	10	30	558**	1150x3200x260h* 45.3"x126"x10.2h"

Pallet FAO sovrapponibili / FAO Pallet (suitable for overlapping)

* **Vassoio di legno FAO / FAO wooden crate (suitable for overlapping)**

** **Il peso si riferisce al vassoio in legno completo di coperchio / The weight refers to wooden crate including upper covering**

*** **I valori medi espressi considerano l'imballaggio di legno in condizioni standard di umidità / The mentioned average values take into account wooden packaging in standard humidity conditions**



Laminam S.p.A.

via Ghiarola Nuova 258 - 41042 Fiorano Modenese (Mo) Italy - Tel. +39.0536.1844200 - Fax +39.0536.1844201

info@laminam.it - laminam.it